

カラーパイプ VP VU カラー継手 DV



白



ライトアイボリー



シルバークレー



継手



立てバンド

(注)

1. 平均外径の許容差とは、任意の断面における円周の測定値を円周率3.142で除した値、又は相互に等間隔な2方向の外径の測定値の平均値と基本寸法との差をいう。
2. 参考質量は比重を1.43として計算したものであり、参考のために示すものであって、規格の一部ではない。

特長

- 硬質ポリ塩化ビニル製ですから、軽量で、施工が簡単です。
 - 高級顔料を使用しておりますので、色彩が鮮明で、建築設備に調和します。“白”“ライトアイボリー”“シルバークレー”“ブラウン”の4色があります。
 - 40mmから150mmまでのVP、VU管（3m、4m）と共に、DV継手及び配管固定用立てバンドも取り揃えております。
- 用途 化学工業用配管、水用配管、電線用配管、建築用配管（立てドイ・下水道用）、室内装飾、便槽の臭気抜き用、HI配管、その他各種配管用途。

No.	色種	マンセル値	参考
1	白	N9.5	
2	ライトアイボリー	2.5Y 8/2	
3	シルバークレー	2.5Y 7.5/1 (住宅・都市整備公団標準色)	
4	ブラウン	3.9YR 4.8/1.5	

寸法表

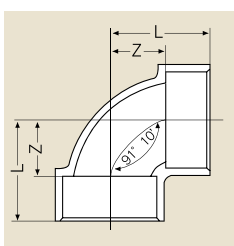
(単位: mm)

呼び径	共通		VP				VU			
	外径		肉厚		近似内径	参考重量 (kg/m)	肉厚		近似内径	参考重量 (kg/m)
	基本寸法	平均外径の許容差	最小寸法	許容差			最小寸法	許容差		
40	48	±0.2	3.6	+0.8	40	0.791	1.8	+0.4	44	0.413
50	60	±0.2	4.1	+0.8	51	1.122	1.8	+0.4	56	0.521
65	76	±0.3	4.1	+0.8	67	1.445	2.2	+0.6	71	0.825
● 75	89	±0.3	5.5	+0.8	77	2.202	2.7	+0.6	83	1.159
● 100	114	±0.4	6.6	+1.0	100	3.409	3.1	+0.8	107	1.737
125	140	±0.5	7.0	+1.0	125	4.464	4.1	+0.8	131	2.739
● 150	165	±0.5	8.9	+1.4	146	6.701	5.1	+0.8	154	3.941

- (注) 1. 上記サイズの外に200mmについても、特別注文にて製造いたします。
2. ブラウンは●印のついたサイズのみラインナップしております。

● 90°エルボ DL

(単位: mm)

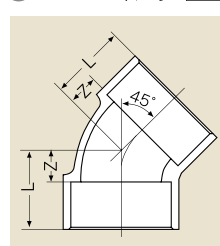


呼び径	Z	L
40	27	49
50	33	58
● 75	48	88
● 100	62	112
125	75	140
● 150	88	168

- (注) 1. Zの許容差は、±2mmとする。
2. 流れ角度91° 10'の許容差は、±30'とする。

● 45°エルボ 45L

(単位: mm)



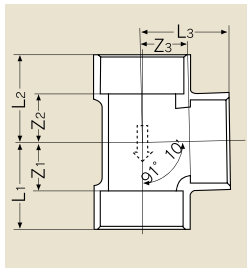
呼び径	Z	L
40	14	36
50	18	43
● 75	25	65
● 100	30	80
125	38	103
● 150	44	124

- (注) 1. Zの許容差は、±2mmとする。

90° Y ソケット 90°大曲リエルボ インクリーザー 90°大曲りY 立てバンド

カラーパイプ VP VU カラー継手 DV

● 90° Y DT

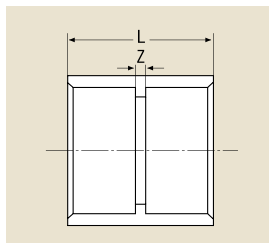


(単位: mm)

呼び径	Z1	Z2	Z3	L1	L2	L3
40	27	27	27	49	49	49
50	34	34	34	59	59	59
● 75	48	49	48	88	89	88
● 100	62	63	62	112	113	112
75 × 50	34	35	48	74	75	73
● 100 × 75	48	49	62	98	99	102

- (注) 1. Z1, Z2, Z3の許容差は、± 2mmとする。
 2. 流れ角度91° 10'の許容差は、± 30'とする。
 3. 流れ方向を示す矢印を図のように外観に浮き出しする。

● ソケット DS

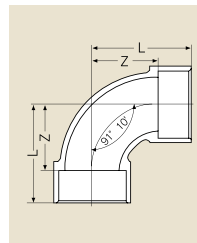


(単位: mm)

呼び径	Z	L
40	3	47
50	3	53
● 75	4	84
● 100	4	104
125	4	134
● 150	4	164

(注) 1. Zの許容差は、± 2mmとする。

● 90°大曲リエルボ LL

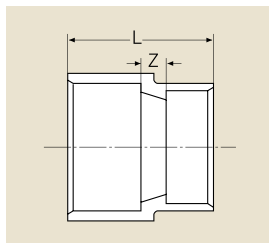


(単位: mm)

呼び径	Z	L
50	66	91
● 75	100	140

- (注) 1. Zの許容差は、± 2mmとする。
 2. 流れ角度91° 10'の許容差は、± 30'とする。

● インクリーザー IN

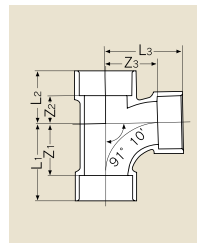


(単位: mm)

呼び径	Z	L
50 × 40	20	67
75 × 50	25	90
100 × 50	30	105
● 100 × 75	30	120

(注) 1. Zの許容差は、± 2mmとする。

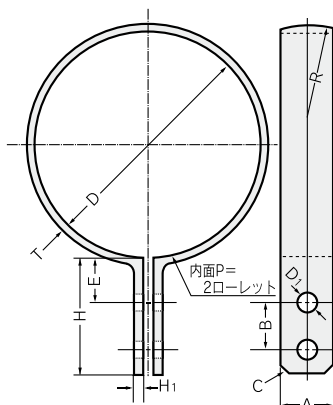
● 90°大曲りY LT



(単位: mm)

呼び径	Z1	Z2	Z3	L1	L2	L3
50	66	26	66	91	51	91
● 100	128	45	128	178	95	178

● 立てバンド (硬質ポリ塩化ビニル管用)



(単位: mm)

呼び径	D	D1	A	B	C	E	H	H1	T	R
50	59.5	6.1	30	23	5c	18.5	55	4.5	4	75
65	75.5	6.1	30	23	5c	18.5	55	4.5	4	75
75	88.5	6.1	30	23	5c	18.5	55	4.5	4	75
100	113.5	6.1	30	23	5c	18.5	55	4.5	4	75

※ご希望により、取り付け金具、ステンレスボルト、ナット付もございます。

パイプ

継手

フランジ・パッキン

関連製品・副資材

各種パイプ・継手

技術データ・資料