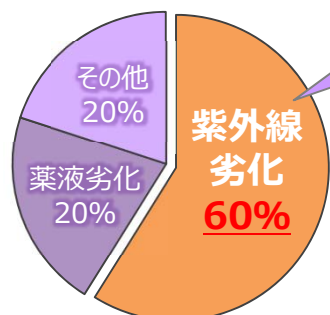


ASAHI AV

NEW SERVICE

紫外線劣化度診断

AV Piping Doctor™ 日焼けした配管の健康状態を診断します。



屋外設置塩ビ配管の劣化要因

屋外配管の60%が紫外線で劣化しています

こんな表面見かけませんか？



- 配管を切断せずに、かつラインを止めずに診断できます。
- 配管更新時期を推測します。
- VE提案します。(二次診断を経た場合)

対象配管 塩ビ管 (VP、VU管)
※耐衝撃塩ビ管 (HI-PVC)
耐熱塩ビ管 (C-PVC)、PP管はご相談ください。

特長

① 配管の取り外し不要

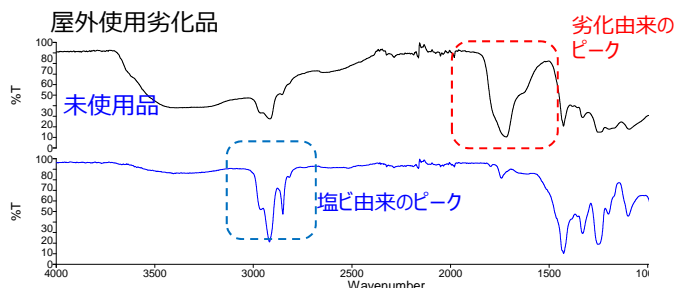
ラインを止めずに診断可能です。配管内に流体が流れていてもOK、サンプリングは配管素材を薄く削るだけ。

② 配管更新時期を推測

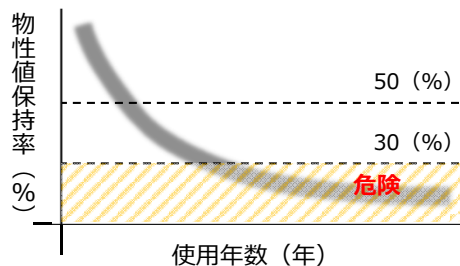
当社の保有のバックデータとノウハウから物性値保持率を推測、健康状態を診断します。

サンプリングした配管素材をFTIR (フーリエ変換赤外分光光度計) にて測定します。

紫外線劣化で生じた化学変化を測定、化学的根拠に基づく診断を行います。



FTIR測定スペクトル (一例)

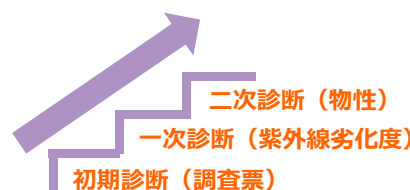


使用年数-物性値保持率の関係 (イメージ)

③ 保全計画のリファレンスに

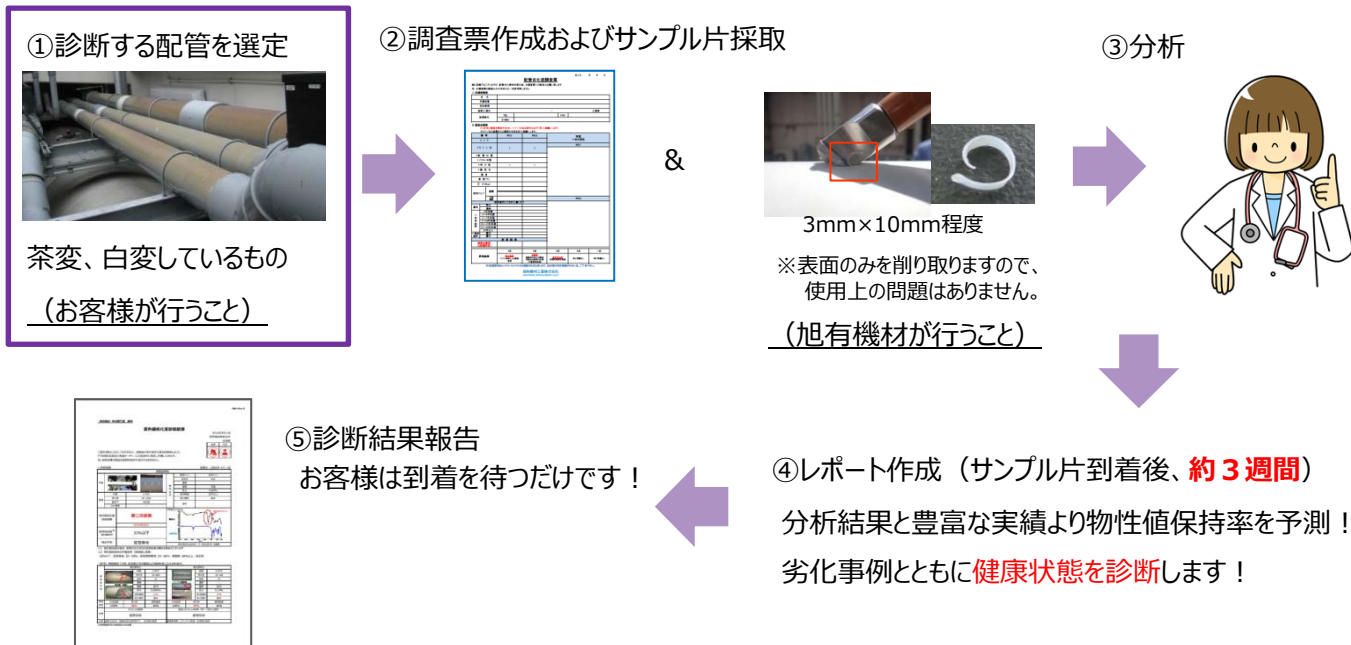
報告書を作成しますので、更新時期の参考としてご利用ください。

ご要望に応じて、診断項目のステップアップができます。

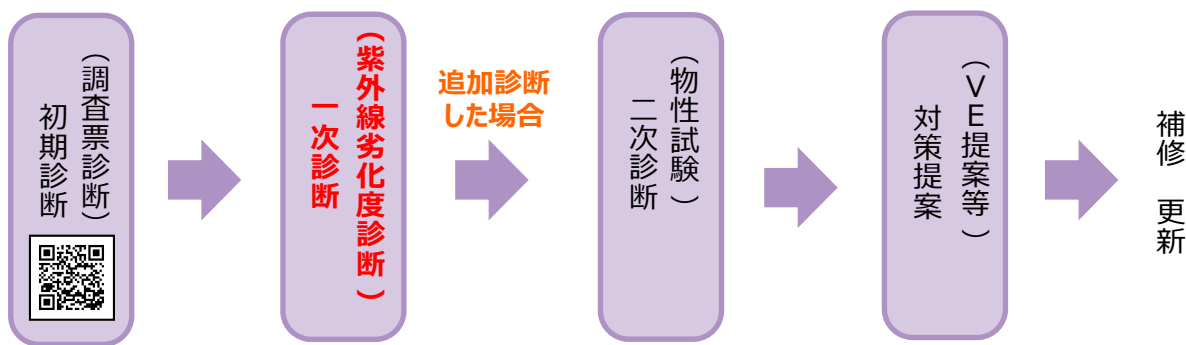


診断手順

まずは、最寄りの当社営業所へお問い合わせください。



診断から更新まで



旭有機材株式会社
管材システム事業部

旭有機材コンタクトセンター
0570-033-506

受付時間 / 平日9:00~17:00 (祝祭日・当社指定休日を除く)
ASAHI AV製品(バルブ・パイプ・継手などの
配管材料)に関するお問い合わせは、
左記ナビダイヤルへお気軽にお電話ください。



ASAHI AV.jp
製品情報のアクセスは
こちらから。

- 札幌営業所 〒060-0807 北海道札幌市北区北7条西4丁目17番地1 札幌KDXビル8F
電話:(011)746-7710 Fax:(011)746-7714
- 仙台営業所 〒980-0802 宮城県仙台市青葉区二丁目12番地30号 日本生命仙台勾当台西ビル2F
電話:(022)213-3911 Fax:(022)213-3912
- 東京営業所 〒110-0005 東京都台東区上野三丁目24番6号 上野フロンティアタワー 21階
電話:(03)5826-8829 Fax:(03)3834-7592
- 名古屋営業所 〒460-0003 愛知県名古屋市中区錦1丁目4-16 KDX名古屋日銀前ビル4F
電話:(052)222-8533 Fax:(052)222-8233
- 北陸営業所 〒939-8216 富山県富山市黒瀬北町2-13-1 イムズビル3F
電話:(076)425-2531 Fax:(076)422-3465

- 大阪営業所 〒541-0048 大阪府大阪市中央区瓦町4丁目5番9号 井門瓦町ビル7F
電話:(06)4707-1080 Fax:(06)4707-1088
- 広島営業所 〒732-0827 広島県広島市南区稲荷町2-16 広島稲荷町第一生命ビル9F
電話:(082)506-0195 Fax:(082)264-3313
- 高松営業所 〒760-0023 香川県高松市寿町1丁目1番8号 日本生命高松駅前ビル6F
電話:(087)822-4731 Fax:(087)822-4854
- 福岡営業所 〒812-0016 福岡県福岡市博多区博多駅南1-8-13 博多駅南Rビル8F
電話:(092)413-8700 Fax:(092)413-8722
- 南九州営業所 〒880-0837 宮崎県宮崎市村角町中尊1885
電話:(0985)22-3171 Fax:(0985)22-3179