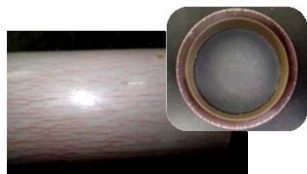


配管健康度チェック

AV Piping Doctor™

塩化ビニル管 (U-PVC、HI-PVC) を簡易診断します



- Webから無料で使えます (セルフチェック)
- すぐに結果が分かります
- 登録すれば履歴の閲覧ができます

このような配管を見かけませんか？

特長

①無料でWebから

指定URLからアクセスして、登録不要で使えます！気軽にセルフチェック

※ 5回まで診断ボタンをクリックできます。それ以上ご利用頂くためには、登録が必要になります。

②その場で結果判明

診断したい配管の使用条件を入力するだけで、配管の健康状態を確認できます。

※ 結果は保証対象外です。

使用条件を入力してください

配管材料	配管材質を選択してください
呼び径	呼び径を選択してください
設置場所	設置場所を選択してください
使用年数	使用年数を選択してください
薬液	薬液を選択してください
濃度	濃度を入力してください (%)
温度	温度を入力してください (°C)
圧力	圧力を入力してください (MPa)

確認 リセット

チェック！！



③登録すれば履歴の閲覧が可能

登録すれば回数制限なく利用できて、さらに診断履歴を確認できます。

あわせて登録されたIDは当社のCADダウンロードシステムと兼用できます。

特長

①下記サイトへアクセス

<https://expservice.asahi-yukizai.co.jp/sindan/>



②使用条件を入力後
「確認」ボタンをクリック

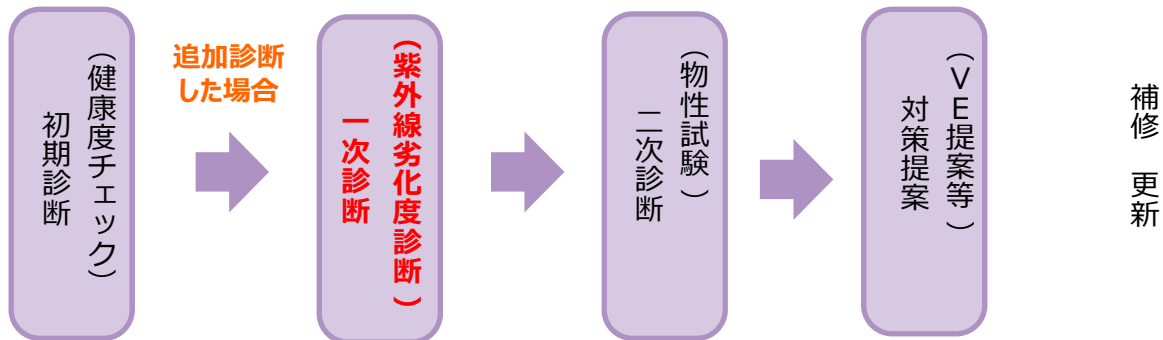
③入力内容を確認後
「診断」ボタンをクリック

④結果表示



より詳細な診断が必要な場合は
最寄りの営業所へお問い合わせください

診断から更新まで



旭有機材株式会社
管材システム事業部

旭有機材コンタクトセンター
0570-033-506

受付時間 / 平日9:00~17:00 (祝祭日・当社指定休日を除く)
ASAHI AV製品(バルブ・パイプ・継手などの
配管材料)に関するお問い合わせは、
左記ナビダイヤルへお気軽にお電話ください。



ASAHI AV.jp
製品情報のアクセスは
こちらから。

- 札幌営業所 〒060-0807 北海道札幌市北区北7条西4丁目17番地1 KDX札幌北口ビル8F
電話:(011)746-7710 Fax:(011)746-7714
- 仙台営業所 〒980-0802 宮城県仙台市青葉区二丁目12番地30号 日本生命仙台当台西ビル2F
電話:(022)213-3911 Fax:(022)213-3912
- 東京営業所 〒110-0005 東京都台東区上野3丁目24番6号 上野フロンティアタワー21階
電話:(03)5826-8829 Fax:(03)3834-7592
- 名古屋営業所 〒460-0003 愛知県名古屋市中区錦1丁目4-16 KDX名古屋日銀前ビル4F
電話:(052)222-8533 Fax:(052)222-8233
- 北陸営業所 〒939-8216 富山県富山市黒瀬北町2-13-1 イムズビル3F
電話:(076)425-2531 Fax:(076)422-3465
- 大阪営業所 〒541-0048 大阪府大阪市中央区瓦町4丁目5番9号 井門瓦町ビル7F
電話:(06)4707-1080 Fax:(06)4707-1088
- 広島営業所 〒732-0827 広島県広島市南区稲荷町2-16 広島稲荷町第一生命ビル9F
電話:(082)506-0195 Fax:(082)264-3313
- 高松営業所 〒760-0023 香川県高松市寿町1丁目1番8号 日本生命高松駅前ビル6F
電話:(087)822-4731 Fax:(087)822-4854
- 福岡営業所 〒812-0016 福岡県福岡市博多区博多駅南1-8-13 博多駅南Rビル8F
電話:(092)413-8700 Fax:(092)413-8722
- 南九州営業所 〒880-0837 宮崎県宮崎市村角町中尊1885
電話:(0985)22-3171 Fax:(0985)22-3179