



**ASAHI AV**

旭有機材

ラインナップガイド

## ダイジェスト版の見方について

バルブ型式 — **ダイヤフラムバルブ14型**

対応駆動部 — **自動** **エア式**

対応規格 — **JIS / DIN / ANSI**

特長 — **・AN型・AP型:耐食性に優れた樹脂製アクチュエータ**  
**・軽量コンパクト**

ボディ材質 — **U-PVC** **C-PVC**  
**PP** **PVDF**

ダイヤフラム材質  
 もしくは  
 シール材質 — **ダイヤフラム**  
**EPDM** **PTFE**  
**FKM**

呼び径 — **呼び径** mm 15, 20, 25, 32, 40, 50, 65, 80, 100  
 inch 1/2, 3/4, 1, 1 1/4, 1 1/2, 2, 2 1/2, 3, 4

接続規格 — **接続規格** フランジ形

製品イメージ

**材質表示について** 弊社では、製品の材質表示を行う場合、略号を使用しています。その略号の意味については下記のとおりです。

### ボディ材質

記号	概略
<b>U-PVC</b>	PVCは硬質ポリ塩化ビニル (Polyvinyl Chloride) の略号です。はじめの“U”は無可塑 (UnplastiCized) の略号です。従って、無可塑硬質ポリ塩化ビニル (UnplastiCized Polyvinyl Chloride) の意味です。
<b>C-PVC</b>	はじめの“C”は塩素化 (Chlorinated) の略号です。従って、塩素化硬質ポリ塩化ビニル (Chlorinated Polyvinyl Chloride) 即ち、耐熱硬質ポリ塩化ビニルの意味です。
<b>HI-PVC</b>	はじめの“HI”は耐衝撃 (High Impact) の略号です。従って、耐衝撃性硬質ポリ塩化ビニル (High Impact Resistance Unplasticized Polyvinyl Chloride) の意味です。
<b>PP</b>	ポリプロピレン (Polypropylene) の略号です。
<b>PVDF</b>	ポリフッ化ビニリデン (Polyvinyliden Fluoride) の略号です。
<b>PDCPD</b>	ポリジシクロペンタジエン (Polydicyclo pentadien) の略号です。

### ダイヤフラム材質 もしくは シール材質

記号	概略
<b>PTFE</b>	ポリテトラフルオロエチレン (Poly Tetra Fluoro Ethylene) の略号です。
<b>EPDM</b>	エチレンプロピレンゴム (Ethylene Propylene Diene Rubber) の略号です。
<b>FKM</b>	フッ素ゴム (Fluorocarbon Rubber) の略号です。
<b>バイフロン®F FKM-F</b>	三元系フッ素ゴム (Fluorocarbon rubber of terpolymer) の略号です。バイフロン®は旭有機材 (株) の登録商標で、バイフロン®F又はFKM-Fと表示されます。
<b>バイフロン®C FKM-C</b>	三元系フッ素ゴム (Fluorocarbon rubber of terpolymer) の略号です。バイフロン®は旭有機材 (株) の登録商標で、バイフロン®C又はFKM-Cと表示されます。
<b>SBR</b>	スチレンブタジエンゴム (Styrene Butadiene Rubber) の略号です。
<b>NBR</b>	ニトリルゴム (ACrylonitorile Butadiene Rubber) の略号です。
<b>IIR</b>	ブチルゴム (Isobtylen Isopren Rubber) の略号です。
<b>CSM</b>	クロロスルホン化ポリエチレン (Chlorosulphonated Polyethylene) の略号です。
<b>ジアブロック™ IIR-C</b>	次亜塩素酸ソーダライン用のブチルゴム (Isobutene Isoprene Rubber) の略号です。

## ダイヤフラムバルブ14型

手動

JIS / DIN / ANSI

- ・ワンタッチでダイヤフラム交換  
(パヨネット構造)

U-PVC C-PVC  
PP PVDF

ダイヤフラム  
EPDM PTFE  
FKM



呼び径	mm	15, 20, 25, 32, 40, 50, 65, 80, 100
	inch	1/2, 3/4, 1, 1 1/4, 1 1/2, 2, 2 1/2, 3, 4
接続規格	フランジ形	

自動 エア式

AN型  
AV型  
AP型  
復動  
逆作動  
正作動

JIS / DIN / ANSI

- ・AN型・AP型:耐食性に優れた樹脂製アクチュエータ
- ・軽量コンパクト

U-PVC C-PVC  
PP PVDF

ダイヤフラム  
EPDM PTFE  
FKM



呼び径	mm	15, 20, 25, 32, 40, 50, 65, 80, 100
	inch	1/2, 3/4, 1, 1 1/4, 1 1/2, 2, 2 1/2, 3, 4
接続規格	フランジ形	

自動 電動式

H型  
M型  
単相100V  
単相200V  
DC24V※ ※M型のみ

JIS / DIN / ANSI

- ・M型:高精度コントロール

U-PVC C-PVC  
PP PVDF

ダイヤフラム  
EPDM PTFE  
FKM



呼び径	mm	15, 20, 25, 32, 40, 50, 65, 80, 100
	inch	1/2, 3/4, 1, 1 1/4, 1 1/2, 2, 2 1/2, 3, 4
接続規格	フランジ形	

## 自在ダイヤフラムバルブ14型

手動

JIS / DIN / ANSI

- ・自在タイプにより  
ラインからの取り外しが可能

U-PVC C-PVC  
PP PVDF

ダイヤフラム  
EPDM PTFE  
オリング  
EPDM FKM



呼び径	mm	15, 20, 25, 32, 40, 50
	inch	1/2, 3/4, 1, 1 1/4, 1 1/2, 2
接続規格	ソケット形、ねじ込み形、スピゴット形	

自動 エア式 AN型

復動  
逆作動  
正作動

JIS / DIN / ANSI

- ・耐食性に優れた樹脂製アクチュエータ
- ・軽量コンパクト

U-PVC C-PVC  
PP PVDF

ダイヤフラム  
EPDM PTFE  
オリング  
EPDM FKM



呼び径	mm	15, 20, 25, 32, 40, 50
	inch	1/2, 3/4, 1, 1 1/4, 1 1/2, 2
接続規格	ソケット形、ねじ込み形、スピゴット形	

自動 電動式

H型  
M型  
単相100V  
単相200V  
DC24V※ ※M型のみ

JIS / DIN / ANSI

- ・M型:高精度コントロール

U-PVC C-PVC  
PP PVDF

ダイヤフラム  
EPDM PTFE  
オリング  
EPDM FKM



呼び径	mm	15, 20, 25, 32, 40, 50
	inch	1/2, 3/4, 1, 1 1/4, 1 1/2, 2
接続規格	ソケット形、ねじ込み形、スピゴット形	

## ダイヤフラムバルブ15型

手動

JIS / DIN / ANSI

- ・ダイヤフラムバルブ中口径

U-PVC PP  
PVDF

ダイヤフラム  
EPDM PTFE  
FKM



呼び径	mm	125, 150
	inch	5, 6
接続規格	フランジ形	

自動 エア式 AV型

復動  
逆作動  
正作動

JIS / DIN / ANSI

- ・リニアに近い流量特性

U-PVC PP  
PVDF

ダイヤフラム  
EPDM PTFE  
FKM



呼び径	mm	125, 150
	inch	5, 6
接続規格	フランジ形	

自動 電動式

H型  
S型  
単相100V  
単相200V  
三相200V  
三相400V

JIS / DIN / ANSI

- ・リニアに近い流量特性

U-PVC PP  
PVDF

ダイヤフラム  
EPDM PTFE  
FKM



呼び径	mm	125, 150
	inch	5, 6
接続規格	フランジ形	

## ダイヤフラムバルブ72型

手動

JIS / DIN / ANSI

・ダイヤフラムバルブ大口径

U-PVC	PP
PVDF	
ダイヤフラム	
EPDM	PTFE
FKM	



呼び径	mm	200, 250
	inch	8, 10
接続規格	フランジ形	

自動

エア式

AV型

復動

JIS / DIN / ANSI

・リニアに近い流量特性

U-PVC	PP
PVDF	
ダイヤフラム	
EPDM	PTFE
FKM	



呼び径	mm	200, 250
	inch	8, 10
接続規格	フランジ形	

自動

電動式

S型

三相200V  
三相400V

JIS / DIN / ANSI

・ダイヤフラムバルブ大口径

U-PVC	PP
PVDF	
ダイヤフラム	
EPDM	PTFE
FKM	



呼び径	mm	200, 250
	inch	8, 10
接続規格	フランジ形	

## ダイヤフラムバルブ (AI型)

自動

エア式

AI型

復動  
逆作動  
正作動

JIS / DIN / ANSI

・最高許容圧力1.0MPa  
・開閉50万回以上の高耐久性性能

U-PVC	C-PVC
PP	PVDF
ダイヤフラム	
EPDM	PTFE
FKM	



呼び径	mm	15, 20, 25, 32, 40, 50
	inch	1/2, 3/4, 1, 1 1/4, 1 1/2, 2
接続規格	フランジ形	

## 自在ダイヤフラムバルブ (AI型)

自動

エア式

AI型

復動  
逆作動  
正作動

JIS / DIN / ANSI

・最高許容圧力1.0MPa  
・開閉50万回以上の高耐久性性能

U-PVC	C-PVC
PP	PVDF
ダイヤフラム	
EPDM	PTFE
Oリング	
EPDM	FKM



呼び径	mm	15, 20, 25, 32, 40, 50
	inch	1/2, 3/4, 1, 1 1/4, 1 1/2, 2
接続規格	ソケット形、ねじ込み形、スピゴット形	

## ダイヤフラムバルブ16型

自動

エア式

AD型

復動  
逆作動

JIS / DIN / ANSI

・開閉100万回以上の高耐久性性能  
(部品交換不可)

U-PVC	
ダイヤフラム	
EPDM	PTFE
Oリング	
EPDM	FKM



呼び径	mm	15, 20, 25, 40, 50
	inch	1/2, 3/4, 1, 1 1/2, 2
接続規格	フランジ形、ソケット形、ねじ込み形	

## ボールバルブ21型・21α型

手動

JIS / DIN / ANSI

・システムに二重Oリング採用  
・耐久性、シール性向上

U-PVC	C-PVC
PP	PVDF
Oリング	
EPDM	FKM



呼び径	mm	(13), 15, 20, 25, 32, 40, 50, 65, 80, 100
	inch	(3/8), 1/2, 3/4, 1, 1 1/4, 1 1/2, 2, 2 1/2, 3, 4
接続規格	フランジ形、ソケット形、ねじ込み形、スピゴット形	

自動

エア式

AR型  
TA型  
AA型

復動  
逆作動  
正作動

JIS / DIN / ANSI

・AR型、AA型：樹脂製アクチュエーター

U-PVC	C-PVC
PP	PVDF
Oリング	
EPDM	FKM



呼び径	mm	(13), 15, 20, 25, 32, 40, 50, 65, 80, 100
	inch	(3/8), 1/2, 3/4, 1, 1 1/4, 1 1/2, 2, 2 1/2, 3, 4
接続規格	フランジ形、ソケット形、ねじ込み形、スピゴット形	

自動

電動式

T型

単相100V  
単相200V

JIS / DIN / ANSI

・ダイヤフラムバルブ大口径

U-PVC	C-PVC
PP	PVDF
Oリング	
EPDM	FKM



呼び径	mm	(13), 15, 20, 25, 32, 40, 50, 65, 80, 100
	inch	(3/8), 1/2, 3/4, 1, 1 1/4, 1 1/2, 2, 2 1/2, 3, 4
接続規格	フランジ形、ソケット形、ねじ込み形、スピゴット形	

## ラブコック

手動

JIS / DIN / ANSI

・品揃えが全16種と豊富

U-PVC

シート

PTFE EPDM

Oリング

EPDM FKM



呼び径	mm	—
	inch	1/4, 3/8, 1/2
接続規格	ホースタイプ、おねじタイプ、めねじタイプ	

## コンパクトボールバルブ27型

手動

JIS / DIN / ANSI

・開閉操作がし易く、軽量コンパクト  
・短面間で狭い場所への設置に最適

U-PVC C-PVC

シート

PTFE

Oリング

EPDM FKM



呼び径	mm	13, 15, 20, 25, 32, 40, 50
	inch	3/8, 1/2, 3/4, 1, 1 1/4, 1 1/2, 2
接続規格	ソケット形、ねじ込み形	

自動

エア式

AR型

JIS / DIN / ANSI

・短面間で軽量コンパクト

U-PVC C-PVC

シート

PTFE

Oリング

EPDM FKM



呼び径	mm	13, 15, 20, 25, 32, 40, 50
	inch	3/8, 1/2, 3/4, 1, 1 1/4, 1 1/2, 2
接続規格	ソケット形、ねじ込み形	

## 三方ボールバルブ23型

手動

JIS / DIN / ANSI

・2つの流路切り換え、  
閉止が可能

U-PVC C-PVC

PP PVDF

Oリング

EPDM FKM



呼び径	mm	(13), 15, 20, 25, 32, 40, 50, 65, 80, 100
	inch	(3/8), 1/2, 3/4, 1, 1 1/4, 1 1/2, 2, 2 1/2, 3, 4
接続規格	フランジ形、ソケット形、ねじ込み形、スピゴット形	

JIS / DIN / ANSI

U-PVC C-PVC

PP PVDF

Oリング

EPDM FKM



呼び径	mm	(13), 15, 20, 25, 32, 40, 50, 65, 80, 100
	inch	(3/8), 1/2, 3/4, 1, 1 1/4, 1 1/2, 2, 2 1/2, 3, 4
接続規格	フランジ形、ソケット形、ねじ込み形、スピゴット形	

JIS / DIN / ANSI

U-PVC C-PVC

PP PVDF

Oリング

EPDM FKM



呼び径	mm	(13), 15, 20, 25, 32, 40, 50, 65, 80, 100
	inch	(3/8), 1/2, 3/4, 1, 1 1/4, 1 1/2, 2, 2 1/2, 3, 4
接続規格	フランジ形、ソケット形、ねじ込み形、スピゴット形	

## 三方ボールバルブ23H型

手動

JIS / DIN / ANSI

・水平型三方ボールバルブ

PP

Oリング

EPDM FKM



呼び径	mm	25, 32, 40
	inch	1, 1 1/4, 1 1/2
接続規格	フランジ形、ソケット形、ねじ込み形、スピゴット形	

## 緊急遮断(開放)弁

自動

電動式

E型

JIS / DIN / ANSI

・電源喪失時はバネの力により強制的にバルブを  
開閉

U-PVC C-PVC

PP PVDF

Oリング

EPDM FKM



呼び径	mm	(13), 15, 20, 25, 32, 40, 50, 65, 80, 100
	inch	(3/8), 1/2, 3/4, 1, 1 1/4, 1 1/2, 2, 2 1/2, 3, 4
接続規格	フランジ形、ソケット形、ねじ込み形、スピゴット形	

## Picoball™

自動

電動式

V型

JIS

・小型電動式ON-OFFバルブ  
・耐食性の優れた小型樹脂製アクチュエータを搭載

U-PVC C-PVC

シート

PTFE

Oリング

EPDM FKM



呼び径	mm	6, 10, 13, 15
	inch	1/4, 3/8, 1/2
接続規格	ホースタイプ、おねじタイプ、めねじタイプ、ソケット形、ねじ込み形	

## バタフライバルブ57型

手動

JIS / DIN / ANSI / 上水

・耐食性に優れた  
樹脂製ハンドル、樹脂製ギヤボックス

U-PVC	PP
PVDF	
シート	
EPDM	FKM



呼び径	mm	40, 50, 65, 80(75), 100, 125, 150, 200, 250, 300, 350
	inch	1 1/2, 2, 2 1/2, 3, 4, 5, 6, 8, 10, 12, 14
接続規格	ウエハ形	

自動

エア式

TA型

復動  
逆作動  
正作動

JIS / DIN / ANSI / 上水

U-PVC	PP
PVDF	
シート	
EPDM	FKM



呼び径	mm	40, 50, 65, 80, 100, 125, 150, 200, 250, 300, 350
	inch	1 1/2, 2, 2 1/2, 3, 4, 5, 6, 8, 10, 12, 14
接続規格	ウエハ形	

自動

電動式

T型  
S型

単相100V  
単相200V  
三相200V  
三相400V

JIS / DIN / ANSI / 上水

U-PVC	PP
PVDF	
シート	
EPDM	FKM



呼び径	mm	40, 50, 65, 80, 100, 125, 150, 200, 250, 300, 350
	inch	1 1/2, 2, 2 1/2, 3, 4, 5, 6, 8, 10, 12, 14
接続規格	ウエハ形	

## バタフライバルブ56型

手動

JIS / DIN / ANSI / 上水

・バタフライバルブ中口径

PP	PVDF
シート	
EPDM	FKM



呼び径	mm	400
	inch	16
接続規格	ウエハ形	

自動

エア式

TA型

復動  
逆作動  
正作動

JIS / DIN / ANSI / 上水

PP	PVDF
シート	
EPDM	FKM



呼び径	mm	400
	inch	16
接続規格	ウエハ形	

自動

電動式

S型

三相200V  
三相400V

JIS / DIN / ANSI / 上水

PP	PVDF
シート	
EPDM	FKM



呼び径	mm	400
	inch	16
接続規格	ウエハ形	

## バタフライバルブ75型

手動

JIS / DIN / ANSI

・バタフライバルブ中口径

PP	PVDF
シート	
EPDM	FKM



呼び径	mm	450, 500, 600
	inch	18, 20, 24
接続規格	ウエハ形	

自動

エア式

TW型

復動

JIS / DIN / ANSI

PP	PVDF
シート	
EPDM	FKM



呼び径	mm	450, 500, 600
	inch	18, 20, 24
接続規格	ウエハ形	

自動

電動式

S型

三相200V  
三相400V

JIS / DIN / ANSI

PP	PVDF
シート	
EPDM	FKM



呼び径	mm	450, 500, 600
	inch	18, 20, 24
接続規格	ウエハ形	

## バタフライバルブ56D・75D型

手動

自動

エア式

TW型

復動

自動

電動式

S型

三相200V

三相400V

JIS / DIN / ANSI

・PDCPD製ボディ採用により  
耐圧性向上

PDCPD

シート

EPDM FKM



呼び径 mm 400, 450, 500, 600  
inch 16, 18, 20, 24

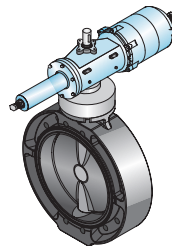
接続規格 ウエハ形

JIS / DIN / ANSI

PDCPD

シート

EPDM FKM



呼び径 mm 400, 450, 500, 600  
inch 16, 18, 20, 24

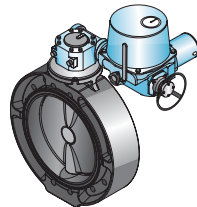
接続規格 ウエハ形

JIS / DIN / ANSI

PDCPD

シート

EPDM FKM



呼び径 mm 400, 450, 500, 600  
inch 16, 18, 20, 24

接続規格 ウエハ形

## バタフライバルブ55型

手動

JIS / DIN / ANSI

・腐食性薬液ラインに最適

FCD-S(エポキシ粉体塗装)

シート

PTFE



呼び径 mm 50, 80, 100, 125, 150, 200, 250  
inch 2, 3, 4, 5, 6, 8, 10

接続規格 ウエハ形

JIS / DIN / ANSI

FCD-S(エポキシ粉体塗装)

シート

PTFE



呼び径 mm 50, 80, 100, 125, 150, 200, 250  
inch 2, 3, 4, 5, 6, 8, 10

接続規格 ウエハ形

## バタフライバルブ55IS型

手動

JIS / DIN / ANSI

・腐食性薬液ラインに最適  
・ISOショート面間

FCD-S(エポキシ粉体塗装)

シート

PTFE



呼び径 mm 50, 65, 80, 100, 125, 150, 200, 250, 300, 350, 400  
inch 2, 2 1/2, 3, 4, 5, 6, 8, 10, 12, 14, 16

接続規格 ウエハ形

## バタフライバルブ55IS型

自動

エア式

TA型

復動

逆作動

正作動

電動式

T型

単相100V

単相200V

S型

三相200V

三相400V

JIS / DIN / ANSI

・腐食性薬液ライン  
に最適  
・ISOショート面間

FCD-S(エポキシ粉体塗装)

シート

PTFE



呼び径 mm 50, 65, 80, 100, 125, 150, 200, 250, 300, 350, 400  
inch 2, 2 1/2, 3, 4, 5, 6, 8, 10, 12, 14, 16

接続規格 ウエハ形

## ラグバタフライバルブ57L型

手動

JIS / DIN

・ラグ構造により片配管が可能  
(流れ方向)

PDCPD

シート

PTFE FKM

NBR



呼び径 mm 80, 100, 125, 150, 200, 250  
inch 3, 4, 5, 6, 8, 10

接続規格 ウエハ形

## ラグバタフライバルブ57TL型

手動

ANSI

・ラグ構造により片配管が可能  
(流れ方向無)

U-PVC

シート

EPDM FKM

NBR



呼び径 mm 80, 100, 150, 200, 250, 300  
inch 3, 4, 5, 6, 8, 10, 12

接続規格 ウエハ形

## PDCPD製大口径バタフライバルブ

手動

JIS / DIN / ANSI / 上水

- ・耐食性に優れた  
PDCPD樹脂製ボディ

PDCPD

シート

EPDM



呼び径	mm	700, 800, 900, 1000, 1100, 1200
	inch	28, 32, 36, 40, 44, 48
接続規格	ウエハ形	

自動

電動式

S型

三相200V

三相400V

JIS / DIN / ANSI / 上水

PDCPD

シート

EPDM



呼び径	mm	700, 800, 900, 1000, 1100, 1200
	inch	28, 32, 36, 40, 44, 48
接続規格	ウエハ形	

## バタフライバルブ58型

手動

JIS / DIN / ANSI

- ・ISOショート面間 (ISO5752)
- ・PPまたはPVDFディスクを採用

PDCPD

シート

EPDM

FKM

NBR



呼び径	mm	700
	inch	28
接続規格	ウエハ形	

## ロータリーダンパー

手動

JIS / DIN / ANSI / 上水

- ・風量調整用  
(完全密閉不可)

U-PVC

PP

PVDF

シート

EPDM

FKM

PTFE



呼び径	mm	40, 50, 65, 80, 100, 125, 150, 200, 250, 300, 350, 400, 450, 500, 600
	inch	1 1/2, 2, 2 1/2, 3, 4, 5, 6, 8, 10, 12, 14, 16, 18, 20, 24
接続規格	ウエハ形	

自動

エア式

TA型

復動

逆作動

正作動

電動式

T型

単相100V

単相200V

S型

三相200V

三相400V

JIS / DIN / ANSI

TA型

T型

S型



U-PVC	PP
PVDF	
シート	
EPDM	FKM
PTFE	

呼び径	mm	40, 50, 65, 80, 100, 125, 150, 200, 250, 300, 350, 400, 500, 600
	inch	1 1/2, 2, 2 1/2, 3, 4, 5, 6, 8, 10, 12, 14, 16, 18, 20, 24
接続規格	ウエハ形	

## 緊急遮断(開放)弁

自動

電動式

E型

JIS / DIN / ANSI

- ・電源喪失時はバネの力により強制的にバルブを開閉

U-PVC

PP

PVDF

シート

EPDM

FKM



呼び径	mm	40, 50, 65, 80, 100, 125, 150, 200, 250
	inch	1 1/2, 2, 2 1/2, 3, 4, 5, 6, 8, 10
接続規格	ウエハ形	

ASAHI AV

## 調節弁

自動

エア式

AV型

復動

逆作動

JIS / DIN / ANSI

- ・高精度コントロール

U-PVC

PVDF

シート

EPDM

FKM-F

FKM-C



呼び径	mm	15, 25, 50, 80, 100
	inch	1/2, 1, 2, 3, 4
接続規格	フランジ形	

自動

電動式

M型

単相100V

単相200V

DC24V

JIS / ANSI

- ・高精度コントロール

U-PVC

PVDF

シート

EPDM

FKM-F

FKM-C



呼び径	mm	15, 25, 50, 80, 100
	inch	1/2, 1, 2, 3, 4
接続規格	フランジ形	

## スイングチェックバルブ

手動

JIS / DIN / ANSI

・流体抵抗が小さい  
アーム式逆止弁

HI-PVC	PP
PVDF	
シート	
EPDM	FKM
PTFE	PFA
FKM-F	FKM-C



呼び径	mm	15, 20, 25, 32, 40, 50, 65, 80, 100, 125, 150, 200
	inch	1/2, 3/4, 1, 1 1/4, 1 1/2, 2, 2 1/2, 3, 4, 5, 6, 8
接続規格	フランジ形	

## ウエハーチェックバルブ

手動

JIS / DIN / ANSI

・コーティングを施したスプリングと、  
オール樹脂製の接液部により耐食性を強化

U-PVC	
Oリング	
EPDM	FKM



呼び径	mm	80, 100, 125, 150, 200, 250, 300
	inch	3, 4, 5, 6, 8, 10, 12
接続規格	ウエハ形	

## ボールチェックバルブ

手動

JIS / DIN / ANSI

・液体抵抗の少ない  
流路構造

U-PVC	C-PVC
PP	PVDF
シート	
EPDM	FKM



呼び径	mm	15, 20, 25, 40, 50, 80, 100
	inch	1/2, 3/4, 1, 1 1/2, 2, 3, 4
接続規格	フランジ形、ソケット形、ねじ込み形	

## 自在型ボールチェックバルブ

手動

DIN / ANSI

・両側ユニオンをゆるめることで  
配管したままでの取り外しが可能

U-PVC	C-PVC
PP	PVDF
シート	
EPDM	FKM



呼び径	mm	15, 20, 25, 40, 50
	inch	1/2, 3/4, 1, 1 1/2, 2
接続規格	フランジ形、ソケット形、ねじ込み形、スピゴット形	

## ボールフットバルブ

手動

JIS / DIN / ANSI

・液体抵抗の少ない  
流路構造

U-PVC	C-PVC
PP	PVDF
シート	
EPDM	FKM



呼び径	mm	15, 20, 25, 40, 50, 80, 100
	inch	1/2, 3/4, 1, 1 1/2, 2, 3, 4
接続規格	フランジ形、ソケット形、ねじ込み形	

## ストップバルブ

手動

JIS / DIN / ANSI

・耐食性に優れた  
流量調整用バルブ

U-PVC	PP
パッキン	
EPDM	PTFE



呼び径	mm	15, 20, 25, 32, 40, 50, 65, 80, 100
	inch	1/2, 3/4, 1, 1 1/4, 1 1/2, 2, 2 1/2, 3, 4
接続規格	フランジ形、ソケット形、ねじ込み形	

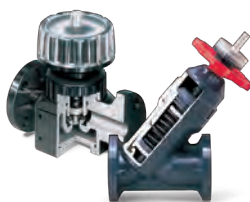
## 定流量弁

手動

JIS / DIN / ANSI

・高レンジアビリティ

U-PVC	
シート	
EPDM	



呼び径	mm	15, 20, 25, 50, 80, 100
	inch	1/2, 3/4, 1, 2, 3, 4
接続規格	フランジ形	

## ニードルバルブ

手動

JIS / DIN / ANSI

・特殊形状プラグ採用により  
高精度な流量調整が可能

U-PVC	
シート	
EPDM	



呼び径	mm	15, 20, 25
	inch	1/2, 3/4, 1
接続規格	フランジ形	

## ゲージバルブ

手動

JIS / DIN / ANSI

・メンテナンスに便利なドレンプラグ付  
(サンプル液採取可能)

U-PVC	PP
Oリング	
EPDM	PTFE



呼び径	mm	20, 25
	inch	3/4, 1
接続規格	フランジ形	

## 自力式弁 減圧タイプ

手動

JIS

・2次側圧力を一定に保持

U-PVC

シート

EPDM FKM

PTFE



呼び径	mm	15, 20, 25, 32, 40, 50
	inch	1/2, 3/4, 1, 1 1/4, 1 1/2, 2
接続規格	フランジ形、ソケット形、ねじ込み形	

## 自力式弁 リリーフタイプ

手動

JIS

・圧力超過を防止

U-PVC

ダイヤフラム

EPDM PTFE



呼び径	mm	15, 20, 25, 32, 40, 50
	inch	1/2, 3/4, 1, 1 1/4, 1 1/2, 2
接続規格	フランジ形、ソケット形、ねじ込み形	

## 自力式弁 背圧タイプ

手動

JIS

・1次側圧力を一定に保持

U-PVC

ダイヤフラム

EPDM PTFE



呼び径	mm	15, 20, 25, 32, 40, 50
	inch	1/2, 3/4, 1, 1 1/4, 1 1/2, 2
接続規格	フランジ形、ソケット形、ねじ込み形	

## 自在型ストレーナー (Y形)

手動

JIS / DIN / ANSI

・メンテナンスが容易な  
Y形ストレーナー

U-PVC

Oリング

EPDM FKM



呼び径	mm	15, 20, 25, 32, 40, 50, 65, 80, 100
	inch	1/2, 3/4, 1, 1 1/4, 1 1/2, 2, 2 1/2, 3, 4
接続規格	フランジ形、ソケット形、ねじ込み形	

## ゲートバルブ 標準型 (Pタイプ)

手動

内ねじ キャップ・丸ハンドル式

JIS / DIN / ANSI / 上水

・耐衝撃性硬質  
塩化ビニル (HI-PVC) 製

HI-PVC

Oリング

EPDM



呼び径	mm	32, 40, 50, 65, 75 (80), 100, 125, 150, 200, 250, 300, 350
	inch	1 1/4, 1 1/2, 2, 2 1/2, 3, 4, 5, 6, 8, 10, 12, 14
接続規格	フランジ形、ねじ込み形	

## ゲートバルブ ソフトシールタイプ (Sタイプ)

手動

ソフトシール弁66型

内ねじ キャップ・丸ハンドル式

外ねじ 丸ハンドル式

JIS / DIN / ANSI / 上水

・耐衝撃性硬質  
塩化ビニル (HI-PVC) 製

HI-PVC

シート

SBR NBR

Oリング

EPDM



呼び径	mm	32, 40, 50, 65, 75 (80), 100, 125, 150, 200, 250
	inch	1 1/4, 1 1/2, 2, 2 1/2, 3, 4, 5, 6, 8, 10
接続規格	フランジ形、ねじ込み形	

## 空気弁・補修弁 浅層埋設対応 (PDCPD製)

手動

JIS

・低圧時の優れた止水性  
(4.9kpa)

PDCPD

シート

EPDM SBR



呼び径	mm	25, 75, 100, 150, 200
	inch	1, 3, 4, 6, 8
接続規格	フランジ形、ねじ込み形	

## 自動給水栓

手動

JIS

・かんがい用水節約  
・水管理時間短縮

HI-PVC

センサー部材質

ABS



呼び径	mm	50, 80
	inch	2, 3
接続規格	フランジ形、ソケット形、ねじ込み形	

## アルファルファバルブ®82型

手動

JIS

・水の飛散防止

U-PVC

シート

EPDM



呼び径	mm	50, 80, 100
	inch	2, 3, 4
接続規格	フランジ形、ソケット形	

## 自由型アングルバルブ

手動

JIS

・接続受口にマチノ式、エルボ式、  
ホース継手式を採用

U-PVC

シート

EPDM



呼び径	mm	50, 80
	inch	2, 3
接続規格	フランジ形、ソケット形、ねじ込み形	

## アングルバタフライバルブ

手動

JIS

・従来のアングルバルブ80Aの  
約1.5倍の給水量

PDCPD

シート

EPDM



呼び径	mm	80, 100
	inch	3, 4
接続規格	ソケット形	

## 流量計

JIS



インペラ式流量計 ASPXシリーズ  
挿入式電磁流量計 ASEX800シリーズ

## 硬質ポリ塩化ビニル管・継手

一般管、農業用、水道用、有孔管

JIS / JWWA / JPPFA / JSWAS

・耐食性に優れた  
塩化ビニル製

U-PVC HI-PVC



呼び径	mm	13—500
	inch	1/2—20

## 耐熱性硬質ポリ塩化ビニルパイプ・継手 (スーパーパイプ)

耐熱管

JIS

・耐食性に優れ、高温に強い  
耐熱性塩化ビニル製

C-PVC



呼び径	mm	13—200
	inch	1/2—8

## ケミカルパイプ (硬質ポリ塩化ビニル管)

・一般硬質ポリ塩化ビニル管に比べ優れた耐薬品性を  
有し、塩酸などの耐浸透性に優れている

U-PVC



呼び径	mm	16—300
	inch	1/2—12

## PPパイプ・継手

ポリプロピレン (PP) 製配管材料

DIN

・耐食性・耐熱性に優れ、環境にやさしいクリーンな  
材質 (燃焼させてもダイオキシンが発生しない)

PP



呼び径	mm	15—200
	inch	1/2—8

## AVパイプ・継手

FRP一体強化複合管

JIS / DIN

・塩化ビニル管またはポリプロピレン管を、  
FRP補強することで高温、高圧状況下に対応

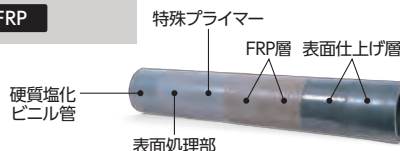
内部耐食層

U-PVC

PP

外管

FRP



呼び径	mm	13—600
	inch	1/2—24

## 二重管・継手

薬液飛散防止管 (特許第4817953号)

JIS

・漏えい箇所の確認、  
外部への流体飛散を防止

内管

U-PVC

HI-PVC

超純PVC

外管

U-PVC

透明PVC



呼び径	mm	(内管×外管) 16×65—150×250
	inch	(内管×外管) 1/2×2 1/2—6×10

## 超純シリーズ

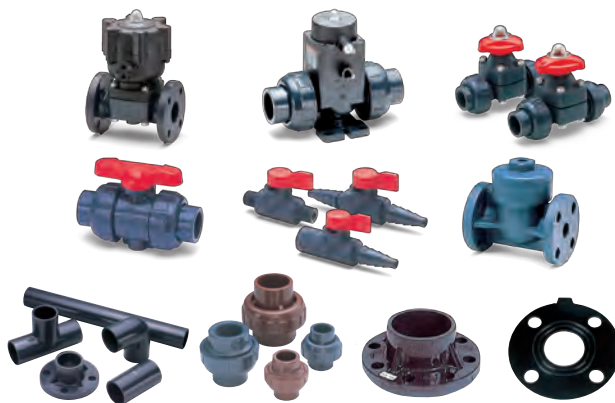
純水用バルブ・パイプ・継手

JIS / DIN / ANSI

・クリーン度が要求される  
超純水ラインに対応する  
配管材料各種

各種超純仕様バルブ、  
パイプ・継手

超純U-PVC



呼び径	mm	13—300
	inch	1/2—12

## インラインミキサ

時間差式ミキサ (AVTDM)、  
スリット式ミキサ (AVSTM)

- ・濃度ムラを軽減
- ・混合効果に優れた静止型混合器

AVTDM

AVSTM



時間差式ミキサ (AVTDM)

呼び径	mm	15, 20, 25, 40, 50, 65, 80, 100
	inch	1/2, 3/4, 1, 1 1/2, 2, 2 1/2, 3, 4
接続規格	フランジ形、ソケット形、ねじ込み形	

スリット式ミキサ (AVSTM)

呼び径	mm	15, 20, 25, 40, 50, 65, 80, 100, 125, 150, 200
	inch	1/2, 3/4, 1, 1 1/2, 2, 2 1/2, 3, 4, 5, 6, 8
接続規格	自在型※、フランジ一体型、注入口一体型	

Mixworx®

※自在型は100mmまで

## Dymatrix

高機能樹脂バルブ

半導体・FPDプロセスのニーズに対応する樹脂製バルブ  
・純水、腐食性流体、スラリー用途で  
シビアな流量制御、耐久性を実現  
・用途に応じて各種バルブを品ぞろえ



## Falconics

高精度流量制御機器

CMPプロセスに最適な構造、優れた耐久性を  
持った流量制御機器  
・超音波流量計と電動弁を一体化  
・高精度な流量制御機器



AVFCS2

完全ストレートな流路  
構造を持つ小型スラリー用  
流量コントローラー

AVFCN

ストレートな超音波流量計を  
搭載した小型薬液用  
流量コントローラー



FALCONICS™

## エジェクタ

旋回流型エジェクタ (AVEJT)、  
汎用型エジェクタ (AVEJH)

- ・攪拌効果に優れる
- ・背圧の影響を受け難い自給型混合器



呼び径	mm	15, 20, 25, 40, 50
	inch	1/2, 3/4, 1, 1 1/2, 2
接続規格	フランジ形、ソケット形、ねじ込み形	

Mixworx®

## 成型品・副資材各種

パッキン、ボルトナット、サドル、  
AVゲージフランジ、隔膜式圧力計



## 各種ジョイント

マルチジョイント、プレハブジョイント、伸縮継手、  
RRジョイント、ラップ口



## AV接着剤

一般管、超純、HI、  
スーパーパイプ用各種接着剤

- ・パイプ、継手の種類に応じた接着剤を  
各種取り揃え



# エンジニアリング

## 配管設計施工

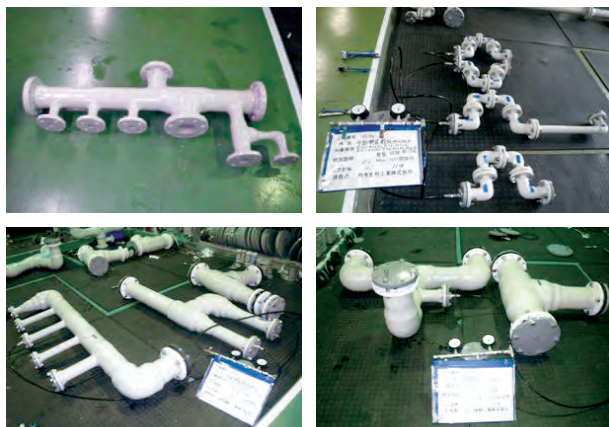
自社製品（バルブ、パイプなど）を使って  
各種設備（半導体、製鉄、化学プラント、水族館など）の  
設計・施工を行っています。



## 配管プレハブ品

現場での施工が困難な場合やヘッダー管等の製作も承っております。  
製品保証や精度アップ、コストダウンにお役立て下さい。

PPパイプ



AVパイプ



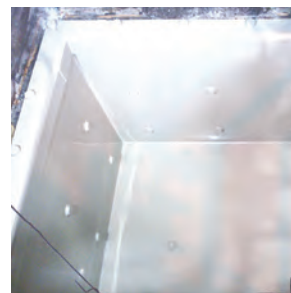
## PP塔・槽(タンク)、各種樹脂加工品

PP（ポリプロピレン）製タンクをはじめ、各種樹脂加工品の  
設計・製作から現地施工まで承っております。  
お客様のご要望に応じて、設計・製作を行います。

PPタンク



ピット更生(PPシート内張り)



バケットストレーナ



加工ダンパー



さらに詳しい耐薬品表は、ホームページよりダウンロードができます。

	塩																													
薬品名	塩化カルシウム CaCl <sub>2</sub>						塩化ナトリウム NaCl						硫酸アルミニウム Al <sub>2</sub> (SO <sub>4</sub> ) <sub>3</sub>						硫酸第一鉄 FeSO <sub>4</sub>						塩酸 HCl					
濃度	Saturation※1						Saturation※1						Saturation※1												25					
温度	20	40	60	80	100	120	20	40	60	80	100	120	20	40	60	80	100	120	20	40	60	80	100	120	20	40	60	80	100	120
U-PVC	○	○	○				○	○	○				○	○	○				○	○	○				○	○	○			
C-PVC	○	○	○	○			○	○	○	○			○	○	○	○			○	○	○	○			○	○	○	○		
PP	○	○	○	○			○	○	○	○			○	○	○	○			○	○	○	○			○	○	○	○		
PVDF	○	○	○	○	○	○	○	○	○	○	○		○	○	○	○	○	○	○	○	○	○	○	○	○	○	○	○	○	○
PTFE	○	○	○	○	○	○	○	○	○	○	○		○	○	○	○	○	○	○	○	○	○	○	○	○	○	○	○	○	○
FKM	○	○	○	○	○		○	○	○	○	○		○	○	○	○			○	○	○	○	○	○	○	○	○	○	△	
EPDM	○	○	○	○			○	○	○	○			○	○	○				○	○	○	○			○	○	○	×		
FKM-F	○	○	○	○	○		○	○	○	○	○		○	○	○	○			○	○	○	○			○	○	○	○	○	
FKM-C	○	○	○	○	○		○	○	○	○	○		○	○	○	○			○	○	○	○			○	○	○	○	△	

	無機酸												有機酸																	
薬品名	硫酸 H <sub>2</sub> SO <sub>4</sub>						リン酸 H <sub>3</sub> PO <sub>4</sub>						酢酸 CH <sub>3</sub> COOH																	
	50						80						85						10						50					
濃度	50						80						85						10						50					
温度	20	40	60	80	100	120	20	40	60	80	100	120	20	40	60	80	100	120	20	40	60	80	100	120	20	40	60	80	100	120
U-PVC	○	○	○				○	○	○				○	○	○				○	○	○				○	○	○			
C-PVC	○	○	○	○			○	○	○	△			○	○	○	△			○	○	○	○			○	○	△	×		
PP	○	○	○	○			○	○	○	○			○	○	○	○			○	○	○	○			○	○	○			
PVDF	○	○	○	○	○	○	○	○	○	○	○	×	○	○	○	○	○	○	○	○	○	○	○	○	○	○	○	○	○	○
PTFE	○	○	○	○	○	○	○	○	○	○	○	○	○	○	○	○	○	○	○	○	○	○	○	○	○	○	○	○	○	○
FKM	○	○	○	○	○	○	○	○	○	○	△		○	○	○	○	○	○	○	○	○	×			△	×				
EPDM	○	○	○	○			○	○	○	×			○	○	○	○			○	○	○				○					
FKM-F	○	○	○	○	○		○	○	○				○	○	○	○	○	○	○	○	○				△	×				
FKM-C													○	○	○	○	○		○	○	△	×			△	×				

	有機溶剤																														
薬品名	アセトン CH <sub>3</sub> COCH <sub>3</sub>						エタノール C <sub>2</sub> H <sub>5</sub> OH						メタノール CH <sub>3</sub> OH						トルエン C <sub>6</sub> H <sub>5</sub> CH <sub>3</sub>						ベンゼン C <sub>6</sub> H <sub>6</sub>						
濃度	Pure※2						Pure※2						Pure※2												Pure※2						
温度	20	40	60	80	100	120	20	40	60	80	100	120	20	40	60	80	100	120	20	40	60	80	100	120	20	40	60	80	100	120	
U-PVC	×						◎	◎	○				◎	○	○				×							△	×				
C-PVC	×						◎	○	○	△			◎	○	○				×							△	×				
PP	◎	◎	△				◎	◎	○	○			◎	◎	◎	○			◎	△	×					○	△				
PVDF	×						◎	◎	◎	◎	◎	◎	◎	◎	◎	◎	◎	◎	◎	◎	◎	◎	◎	△		◎	◎	◎	△	×	
PTFE	◎	◎	◎	◎	◎	◎	◎	◎	◎	◎	◎	◎	◎	◎	◎	◎	◎	◎	◎	◎	◎	◎	◎	◎	◎	◎	◎	◎	◎	◎	◎
FKM	×						◎	◎	◎	◎			○	○	△	△	△		◎							◎	◎	◎	◎		
EPDM	◎	○					◎	◎	◎	◎			◎	◎	◎	○			×								×				
FKM-F																															
FKM-C																															

13

○……全く或いはほとんど影響を受けない ○……若干の影響を受ける △……影響を受ける ×……著しく影響を受ける

### 無機酸

							硝酸 HNO <sub>3</sub>							フッ化水素酸 HF							薬品名
35							10							10							濃度
20	40	60	80	100	120		20	40	60	80	100	120		20	40	60	80	100	120		温度
○	○	○					○	○	○					○	○	△					U-PVC
○	○	○	○				○	○	○	○				○	○	○	△				C-PVC
○	○	○	○				○	○	○	○				○	○	○	○	○			PP
○	○	○	○	○	○	△	○	○	○	○	○	○		○	○	○	○	○	○		PVDF
○	○	○	○	○	○		○	○	○	○	○	○		○	○	○	○	○	○		PTFE
○	×						○	○	○	○	○			○	○	○	○	○	○		FKM
○	×						○	○	○	×				○	○	○	○	○	○		EPDM
○	○	○	○				○	○	○	○	○	○		○	○	○	○	○	○		FKM-F
○	○	○	○				○	○	○	○				○	○	○	○	△			FKM-C

### アルカリ

アンモニア水 NH <sub>4</sub> OH							水酸化ナトリウム (苛性ソーダ) NaOH							薬品名
40							5							濃度
20	40	60	80	100	120		20	40	60	80	100	120		温度
○	○	○					○	○	○					U-PVC
×	×	×	×				△	×	×	×				C-PVC
○	○	○	○				○	○	○	○				PP
○	○	○	○	○	○		○	○	○	△	△			PVDF
○	○	○	○	○	○		○	○	○	○	○	○		PTFE
○	△	×					△	△	×					FKM
○	○	○					○	○	○	○				EPDM
○	△	×					○	○	△					FKM-F
○	△	×					○	○	△					FKM-C

### その他

過酸化水素 H <sub>2</sub> O <sub>2</sub>							次亜塩素酸ソーダ NaClO							硝酸 + フッ酸 HNO <sub>3</sub> + HF							薬品名
20							3							150g/l + 200g/l							濃度
20	40	60	80	100	120		20	40	60	80	100	120		20	40	60	80	100	120		温度
○	○	○					○	○	○					○	○	○					U-PVC
○	○	○	○				○	○	○												C-PVC
○	○	○	○				○	○	○												PP
○	○	○	○	○	○		○	○	○					○	○	○	○	○	○	△	PVDF
○	○	○	○	○	○		○	○	○					○	○	○	○	○	○	○	PTFE
○	○	○	○				○	○	○	△				△	△	×	×				FKM
○	○	○	△				○	○	△												EPDM
○	○	○	○				○	○	○	△				○	○	○	○				FKM-F
							○	○	○	○	△			△	△	×	×				FKM-C

# 旭有機材 コンタクトセンター

受付時間(弊社営業日) 月～金曜日 9:00～11:45 / 13:00～17:00

**ASAHI<sup>AV</sup>**バルブ・パイプ・継手・配管材料のお問い合わせは、  
コンタクトセンターが承ります。



## 0570-033-506

※ナビダイヤルの通話料金は、お客様のご負担となります。

※お客様からいただきましたお電話は、品質向上と、内容確認のため録音させていただいております。



## contact@asahi-yukizai.co.jp



ASAHI<sup>AV</sup>製品の使用条件(温度・圧力・耐薬品性等)に  
関するお問い合わせ

※弊社ホームページのメールフォームからは24時間受付しております。

<https://reg31.smp.ne.jp/regist/is?SMPFORM=riq-mhsjk-125fb2e76371ebd87fbd78f37fa733d1>



## 管材システム事業部

### 札幌営業所

〒060-0807 北海道札幌市北区北7条西四丁目17番地1 KDX札幌北口ビル8F  
TEL:011-746-7710 FAX:011-746-7714

### 仙台営業所

〒980-0802 宮城県仙台市青葉区二日町12番30号 日本生命仙台勾当台西ビル2F  
TEL:022-213-3911 FAX:022-213-3912

### 東京営業所

〒110-0005 東京都台東区上野3-24-6 上野フロンティアタワー21階  
TEL:03-5826-8829 FAX:03-3834-7592

### 名古屋営業所

〒460-0003 愛知県名古屋市中区錦1丁目4-16 KDX名古屋日銀前ビル4F  
TEL:052-222-8533 FAX:052-222-8233

### 大阪営業所

〒541-0048 大阪府大阪市中央区瓦町4丁目5番9号 井門瓦町ビル7F  
TEL:06-4707-1080 FAX:06-4707-1088

### 福岡営業所

〒812-0016 福岡県福岡市博多区博多駅南1-8-13 博多駅南Rビル8F  
TEL:092-413-8700 FAX:092-413-8722

### 管材システム事業サイト

<http://asahiav.jp>

ASAHI<sup>AV</sup>.jp

検索



- 最新ニュース
- 各種カタログ(PDF)のダウンロード
- 耐薬品表、取扱説明書等のダウンロード
- 図面(CAD、外形図面)のダウンロード
- 価格表のダウンロード
- 該非判定書類自動発行サービス
- 動画マニュアル



販売代理店