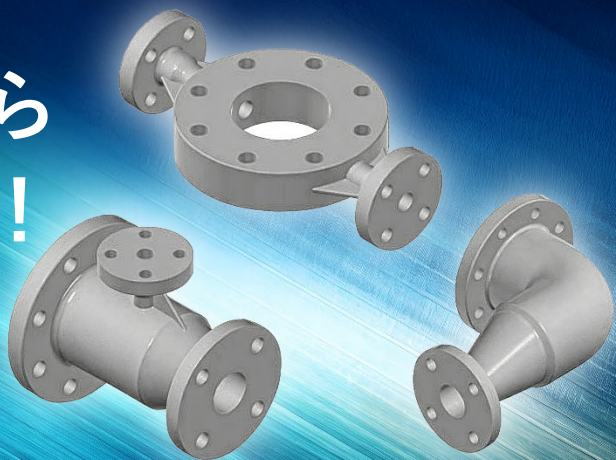


AVミニマム継手

プレハブ加工品だから
これだけ短くできる！
ミニマム継手

呼び径：15～600mm



特長①

継手の規格・短面間化

特長②

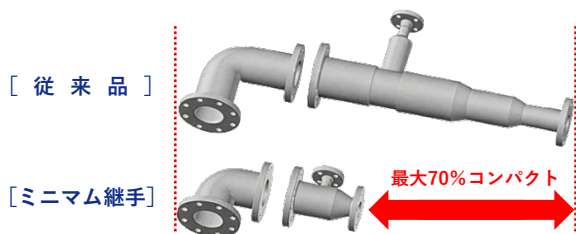
接続方式に
フランジを採用

特長③

容易な価格算出

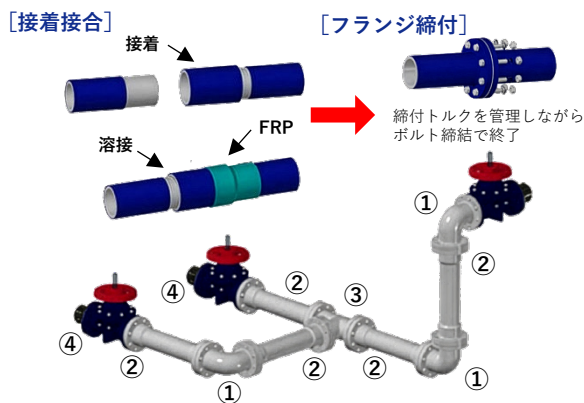
特長① 継手の規格・短面間化

従来のプレハブ加工品と比べて、面間が決まっているので設計し易くなり、かつ短面間（最大70%コンパクト）なので配管施工し易くなりました。



特長② 接続方式にフランジを採用

ミニマム継手の大半はフランジ接続なので配管施工時間が短くなりました。
→ 継手毎のAVパイプ接着接合が不要です。



特長③ 容易な価格算出

価格設定されているので、積算価格が算出し易くなりました。

以下のように積算価格が算出できます。①×3+②×5+③×1+④×3=積算価格

本製品の詳細情報は、HP・カタログをご確認ください。

旭有機材 ミニマム継手 検索

■ 製品のお問い合わせ先は、こちら

- 札幌営業所 〒060-0807 北海道札幌市北区北7条西四丁目17番地1 KDX札幌北口ビル8階
電話：(011)746-7710 Fax：(011)746-7714
- 東京営業所 〒110-0005 東京都台東区上野3丁目24番6号 上野フロンティアタワー21階
電話：(03) 5826-8829 Fax：(03) 3834-7592
- 名古屋営業所 〒460-0003 愛知県名古屋市中区錦1丁目4-16 KDX名古屋日銀前ビル4F
電話：(052)222-8533 Fax：(052)222-8233

- 大阪営業所 〒541-0048 大阪府大阪市中央区瓦町4丁目5番9号 井門瓦町ビル7F
電話：(06)4707-1080 Fax：(06)4707-1088
- 福岡営業所 〒812-0016 福岡県福岡市博多区博多駅南1-8-13 博多駅南Rビル8F
電話：(092)413-8700 Fax：(092)413-8722