

バタフライバルブ57型 エア式AR型

耐食問題に“全身全霊”の解決策

バルブも駆動部も樹脂製！耐食性バツグンのバタフライバルブ

バルブサイズ：40mm~200mm(バタフライバルブ57型)

駆動部型式：エア式AR型

操作圧力：0.4MPa~0.7MPa

世界初、最大ボア径125mmの樹脂製アクチュエータを開発！※
ついにバタフライバルブへの搭載が可能になったAR型アクチュエータ！

※当社調べ



復動



逆作動・正作動

特長 1

樹脂製駆動部が叶える高耐食性と機能性

特長 2

軽く、コンパクトに。重量は、最大40%軽量化※

※従来品比較において

特長 3

現場のお客様の声を聞いたお役立ち機能の数々！

型番

駆動	型式	駆動部型式	作動方式	ボディ材質	シール材質	接続	規格	呼び径	超純シリーズ
A	57	L	*	*	*	W	*	***	2
⋮	⋮	⋮	⋮	⋮	⋮	⋮	⋮	⋮	⋮
A 自動弁	57 57型	L AR型	F 復動 G 逆作動 S 正作動	U U-PVC P PP F PVDF	E EPDM V FKM	W ウエハ	1 JIS 10K 5 JIS 5K D DIN A ANSI W 上水	040 40mm } 200 200mm	2 準禁油品

※逆作動・正作動 FKM 200mmは製造できません。

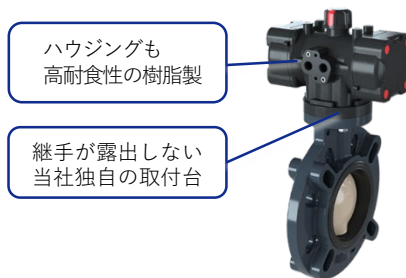
アクチュエーター仕様

作動方式	復動、逆作動、正作動
空気供給口径	Rc 1/4
作動圧力	0.4 - 0.7 Mpa
ハウジング材質	PP-GF
使用環境温度	-10~60℃ ※使用環境温度が5℃以下になる場合は、操作エアの水分除去、凍結対策を行ってください。

特長 1

樹脂製駆動部が叶える高耐食性と機能性

- 耐食性：腐食性ガス、沿岸部設備などでの腐食やさびの心配不要
- 防水性：IP67（防塵防滴）構造で内部浸水の心配不要

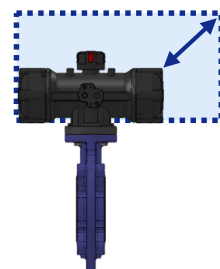


特長 2

軽く、コンパクトに。 重量は、最大40%軽量化※1

- 軽量化：重量最大40%減※
- コンパクト：外形寸法を小さくし、省スペース化に貢献※2

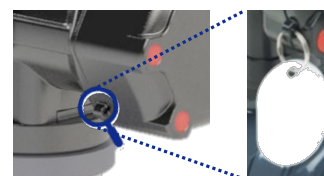
※1, 2 従来品比較において



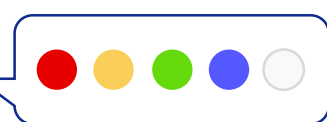
特長 3

現場のお客様の声を聞いた お役立ち機能の数々！

- NAMUR規格対応
- 識別表示に便利なタグホール付き
- インジケータ、ゴムキャップのカラーを選択することで、流体や用途などラインの識別が容易
- お客様のご要望に合わせたカスタマイズ品の製作も可能



タグホール



5種類のカラーから選べる
インジケータ・ゴムキャップ

標準オプション

組合せNo.	1	2	3	4	5	6	7	8	9	10	11	12	13
電磁弁（防滴型／防爆型）	○						○	○	○				
フィルタ付減圧弁							○		○			○	
スピードコントローラー	◎	○	◎				◎	◎	◎	◎	○		
バイパスバルブ	◎		○				◎	◎	◎	○			
リミットスイッチBOX				○				○	○	○	○		
ポジションナ（電空／空空）					○							○	
全開度調整機構						○							
開閉カウンター													○

本製品の詳細情報は、HP・カタログをご確認ください。

旭有機材 AR バタフライ 検索

製品のお問い合わせ先は、こちら

- 札幌営業所 〒060-0807 北海道札幌市北区北7条西四丁目17番地1 KDX札幌北口ビル8階
電話：(011)746-7710 Fax：(011)746-7714
- 東京営業所 〒110-0005 東京都台東区上野3丁目24番6号 上野フロンティアタワー21階
電話：(03) 5826-8829 Fax：(03) 3834-7592
- 名古屋営業所 〒460-0003 愛知県名古屋市中区錦1丁目4-16 KDX名古屋日銀前ビル4F
電話：(052)222-8533 Fax：(052)222-8233

- 大阪営業所 〒541-0048 大阪府大阪市中央区瓦町4丁目5番9号 井門瓦町ビル7F
電話：(06)4707-1080 Fax：(06)4707-1088
- 福岡営業所 〒812-0016 福岡県福岡市博多区博多駅南1-8-13 博多駅南Rビル8F
電話：(092)413-8700 Fax：(092)413-8722