

## 電動式バルブのポテンショメータ・R/I変換器

電動式バルブのオプションに**ポテンショメータ・R/I変換器**と呼ばれるバルブの開度を外部出力する部品があります。

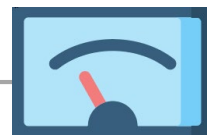
※ポテンショメータ・R/I変換器がオプションに無い駆動部もあります。



### Q1. ポテンショメータ・R/I変換器の役割は？

**A1.** バルブの開度信号を抵抗値【R】や電流値【I】で外部出力し、バルブの開度を操作盤等に表示します。

※抵抗値の単位はΩ(オーム)、電流値の単位はA(アンペア)です。



#### ポテンショメータ・R/I変換器は、もともとどういう機能？

##### ポテンショメータ

可変抵抗器のことで、バルブの開度を抵抗値で出力します。

##### R/I変換器 (ポテンショメータ変換器)

抵抗値の変化を電流値に変換するもので、ポテンショメータとセットで使用します。

ポテンショメータの抵抗値は駆動部メーカーにより異なりますので、配線図などで確認してご指定ください。  
ただし、駆動部メーカーのR/I変換器の場合は、R/I変換器の仕様に合わせて駆動部メーカーが抵抗値を決めていますので、抵抗値の指定は不要です。



▶ 旭有機材の自動バルブラインナップ

### Q2. ポテンショメータ・R/I変換器に対応するバルブ駆動部は？

**A2.** 下記の表をご参照ください。

バルブ型式	ダイヤフラムバルブ		ボールバルブ	バタフライバルブ		
	H型	S型 (LTRM型)		T-0	T-0~T-3	S型 (SRJ)
ポテンショメータ	○	○	○	○	○	○
R/I変換器		○			○	○

※電動ボールバルブの15~50mmの標準駆動部は型式T-00ですが、T-0へのランクアップにて対応します。

※R/I変換器は操作盤等に取り付ける(外付けする)ための製品を販売している計装機器メーカーがあります。外付けを希望されるときは計装機器メーカーにご相談ください。

「自動バルブは便利そう！でも、よくわからない」という方も旭有機材にご相談ください！

▶ 旭有機材へお問い合わせ