



シェルモールド用レジン

旭有機材では目的別に豊富な種類のシェルモールド用レジンを取り揃えています。

主な樹脂の特性およびそのRCSの特長

特長	銘柄	樹脂特性 ^{※1 ※2}			RCSの特長 ^{※3 ※4}				
		フロー (mm)	ゲルタイム (秒)	融点 (℃)	冷間抗折力	融着点	硬化速度	熱膨張率	備考
一般用	SP615U	65~85	65~90	65~75	★★★	★★★	★★★	★★★	
高強度	SP6905UM	75~120	70~90	65~75	★★★★★	★★★	★★	★★★	
	SP6384UM	90~120	60~90	65~75	★★★★★	★★★	★★★	★★★	
速硬化	SP500	45~65	25~40	70~80	★★	★	★★★★★	★★★	
	SP500HLM	70~95	35~50	65~75	★★★★	★★	★★★★	★★★	
	SP5000HSM	65~85	60~75	67~73	★★★★★	★★	★★★	★★★★	低膨張
耐PB	SP800SR	30~60	30~50	70~80	★★	★★★	★★★★	★	耐ピール バック用
高排砂性	SP1000D	30~40	60~80	75~85	★★	★★★★★	★★★	★★	排砂性良
低膨張	BP7746	30~50	50~80	75~85	★★	★★★★	★★★	★★★★★	排砂性良
	BP210U	50~70	90~120	70~80	★★★	★★★	★★★	★★★★★	
	SP6000DUM	90~110	90~120	65~75	★★★★	★★	★★★	★★★★★	
高強度 低膨張	BP6500UM	75~100	85~115	60~70	★★★★★	★★	★★★★	★★★★	硬化速度 良
	BP6100UM	80~100	60~80	60~70	★★★★★	★★	★★★★	★★★	
低臭気	SP400	50~80	110~140	58~68	★	★★	★★★★	★	レゾール 窒素欠陥対策用

★の数が多い程、該当特性に優れた性能を示す。

※1 樹脂特性は参考値であり、規格値・保証値ではありません

※2 測定法はJIS-K-6910に準じる

※3 以下の条件にて混練

砂 輸入天然珪砂
 レジン量 1.5%/砂
 ヘキサミン量 15%/レジン (レゾールタイプでは0%)
 ステカル量 0.1%/砂

※4 RCS特性の比較に用いた各測定法

冷間抗折力……………JIS-K-6910に準じる

融着点 ……………JACT 試験法C-1レジンコーテッドサンドの融着点試験法に準じる

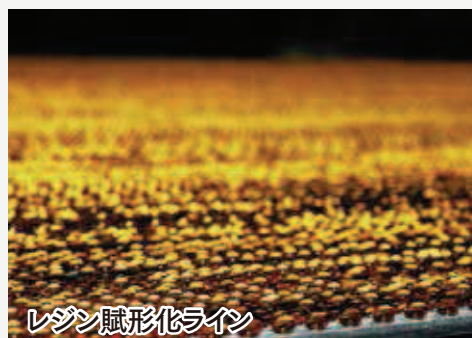
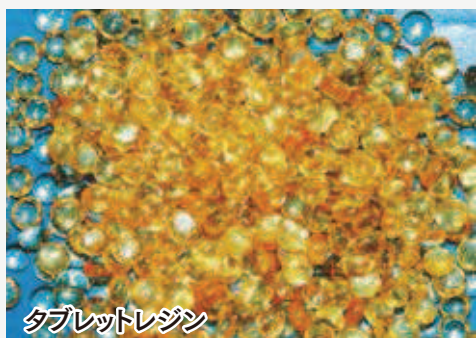
硬化速度 ……………JACT 試験法SM-5硬化速度試験法に準じる

(テストピースサイズ10×10×60mm)

焼成20秒における比較

熱膨張率 ……………JACT 試験法M-2熱膨張率測定試験法に準じる(急熱・横型)





《お問い合わせ先》

東京本社 〒110-0005 東京都台東区上野3丁目24番6号上野フロンティアタワー21階
TEL:03(5826)8820 FAX:03(3834)7590

素樹脂
形材
事業
営業
部

東日本 〒324-0037 栃木県大田原市上石上字東山1840番地
TEL:0287(29)1881 FAX:0287(29)2828

中日本 〒480-0105 愛知県丹羽郡扶桑町大字南山名字新津26番地4
TEL:0587(92)9111 FAX:0587(92)9110

西日本 〒732-0827 広島市南区稻荷町2-16 広島稲荷町第一生命ビル9F
TEL:082(568)5503 FAX:082(263)5105

愛知工場 〒480-0105 愛知県丹羽郡扶桑町大字南山名字新津26番地4
TEL:0587(93)1030 FAX:0587(93)8850

樹脂事業部 〒480-0105 愛知県丹羽郡扶桑町大字南山名字新津26番地4
樹脂技術開発部 TEL:0587(93)1020 FAX:0587(93)9670