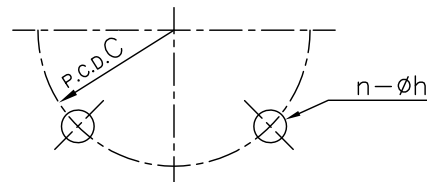


*水道用空気弁は JWWA B 137 に準じています。
*水道用補修弁は JWWA B 126 に準じています。



寸法表

単位：mm

7.5K (上水)			10K (JIS 10K)			16K (JIS 16K)		
C	n	h	C	n	h	C	n	h
195	4	19	175	8	19	185	8	23

注記. 組立品の外観及び形状は、接続規格により本図と若干異なります。

部番	名称	個数	材質	備考
4	組込みボルト・ナット ワッシャー	-	SUS304	
3	パッキン	1	SBR	上水:100mm (AVパッキン) JIS 10K:100mm (AVパッキン) JIS 16K:100mm (リップ付きパッキン)
2	補修弁	1	HI-PVC	
1	空気弁	1	PDCPD	エポキシ塗装

作図	河野 宏幸	旭有機材株式会社
検図	岩本 岳史	
承認	甲正 健二	
2018年5月27日		水道用空気弁・補修弁 組立図 □7.5K (上水)、□10K (JIS 10K) □16K (JIS 16K) 100mm (4") レバー操作90°
尺度		
個別引合 No.		
納入先	図番 KB-60038JJ	