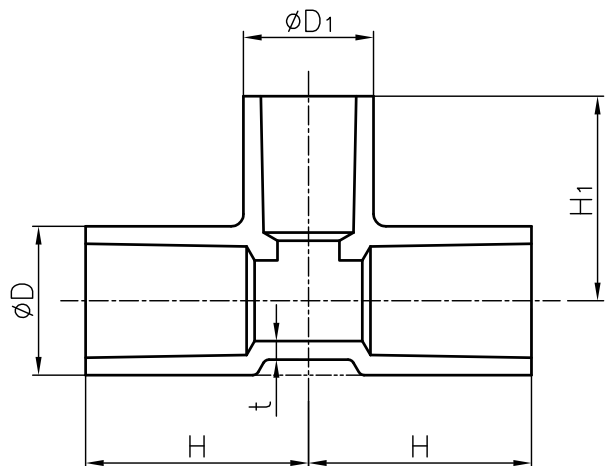
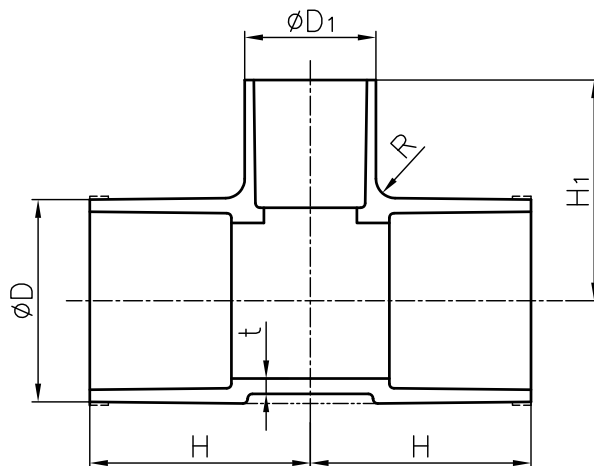


13~50mm



65~150mm



寸法表

単位: mm

呼び径	D	t	H	D ₁	H ₁	TS	超純	HITS	
16 × 13	1/2 × 3/8	29.0	3.5	41	24.0	38	○	○	○
20 × 13	3/4 × 3/8	33.0	3.5	46	24.0	40	○	○	○
20 × 16	3/4 × 1/2	33.0	3.5	48	29.0	45	○	○	○
25 × 13	1 × 3/8	40.0	4.0	51	24.0	43	○	○	○
25 × 16	1 × 1/2	40.0	4.0	53	29.0	48	○	○	○
25 × 20	1 × 3/4	40.0	4.0	55	33.0	53	○	○	○
30 × 13	1 1/4 × 3/8	46.0	4.0	55	24.0	46	○	—	▲
30 × 16	1 1/4 × 1/2	46.0	4.0	57	29.0	51	○	○	○
30 × 20	1 1/4 × 3/4	46.0	4.0	59	33.0	56	○	○	○
30 × 25	1 1/4 × 1	46.0	4.0	62	40.0	61	○	○	○
40 × 13	1 1/2 × 3/8	57.0	4.5	66	24.0	52	○	○	○
40 × 16	1 1/2 × 1/2	57.0	4.5	68	29.0	57	▲	—	▲
40 × 20	1 1/2 × 3/4	57.0	4.5	70	33.0	62	○	○	○
40 × 25	1 1/2 × 1	57.0	4.5	73	40.0	67	○	○	○
40 × 30	1 1/2 × 1 1/4	57.0	4.5	76	46.0	71	○	○	○
50 × 13	2 × 3/8	70.0	5.0	74	24.0	58	○	○	○
50 × 16	2 × 1/2	70.0	5.0	76	29.0	63	○	○	○
50 × 20	2 × 3/4	70.0	5.0	78	33.0	68	○	○	○
50 × 25	2 × 1	70.0	5.0	81	40.0	73	○	○	○
50 × 30	2 × 1 1/4	70.0	5.0	84	46.0	77	○	○	○
50 × 40	2 × 1 1/2	70.0	5.0	90	57.0	88	○	○	○

呼び径	D	t	H	D ₁	H ₁	TS	超純	HITS	
65 × 40	2 1/2 × 1 1/2	87.0	6.6	100	57.0	95	○	○	○
65 × 50	2 1/2 × 2	87.0	6.6	101	70.0	104	○	○	○
75 × 25	3 × 1	102.0	8.0	93	40.0	88	○	○	○
75 × 40	3 × 1 1/2	102.0	8.0	100	57.0	102	○	○	○
75 × 50	3 × 2	102.0	8.0	105	70.0	110	○	○	○
75 × 65	3 × 2 1/2	102.0	8.0	113	87.0	117	▲	—	▲
100 × 50	4 × 2	130.0	10.0	125	70.0	122	○	○	○
100 × 75	4 × 3	130.0	10.0	140	102.0	132	○	○	○
125 × 75	5 × 3	157.0	11.0	160	102.0	147	○	○	○
125 × 100	5 × 4	157.0	11.0	173	130.0	167	○	○	○
150 × 75	6 × 3	186.0	13.0	195	102.0	158	○	○	○
150 × 100	6 × 4	186.0	13.0	208	130.0	182	○	○	○
150 × 125	6 × 5	186.0	13.0	217	157.0	201	○	○	○

- 注記. 1. 接合部寸法は、FI-60001JJによる。
 2. H及びH₁の許容差は、 ± 5 mmとする。
 3. Rは、10 mm以上とする。
 4. ▲印は、仕入品（他社品）。
 5. 超純継手の寸法は、JIS K6743に準拠しています。

JIS K6743

	(HITS継手)		HI-PVC	
	(TS継手・超純継手)		U-PVC	
部番	名称	個数	材質	備考
作図	向山京子	旭有機材株式会社		
検図	河野宏幸			
承認	興沼英裕			
2017年9月12日		図面名称	AV TS継手, 超純継手, HITS継手 径違いチーズ	
尺度				
個別引合 No.				
納入先		図番	FI-60008JJ	