

ダイヤフラムバルブ14型 エア式AV型(65mm~100mm)

ボディ材質

U-PVC
C-PVC
PP
PVDF

ダイヤフラム材質

PTFE
EPDM
FKM
バイフロン®C
バイフロン®F

接続規格

JIS 10K

作動方式

復動
逆作動
正作動

標準装備

開度指示
(ゲージカバー)

オプション

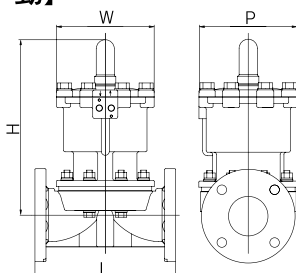
フィルタ付減圧弁
電磁弁
リミットスイッチ
スピードコントローラ
ポジションナ



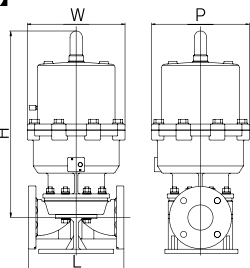
本製品を環境の悪い場所(沿岸地域や腐食性ガス雰囲気など)でご使用になる場合、特殊塗装の対応も可能ですので、最寄りの営業所へご相談ください。

■ 寸法図

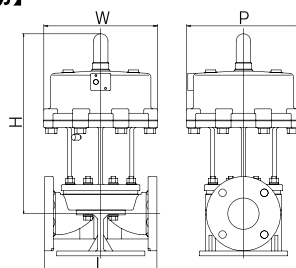
【復動】



【逆作動】



【正作動】



■ 取扱説明書 No.H-A015

■ 特長

- 全閉位置で調整可能なストップ付きです。
- エア配管部に、「NANUR」規格を採用しています。

■ オプション

組み合わせNo.	1	2	3	4	5	6	7	8	9
電磁弁※1)	○	—	—	○	○	—	○	—	—
フィルタ付減圧弁	—	—	—	○	—	—	○	—	○
スピードコントローラ	○	○	—	○	○	○	○	—	—
リミットスイッチ※2)	—	—	○	—	○	○	○	—	—
ポジションナ(電空、空空)	—	—	—	—	—	—	—	○	○

※1 スピードコントローラ、バイパスバルブを内蔵しています。

※2 リミットスイッチを1mA~100mA、5~30Vで使用される場合は、最寄りの営業所へご相談ください。

■ アクチュエータ仕様【復動】

適合呼び径(mm)	65	80	100
アクチュエータ型式	—	—	—
操作圧力範囲MPa{kgf/cm ² }	0.4{4.1}~0.6{6.1}		
空気消費量Nℓ/開閉(操作圧0.4MPa時)	10.3	11.9	20.7
空気供給口径	Rc 1/4		

■ アクチュエータ仕様【逆作動】

適合呼び径(mm)	65	80	100
アクチュエータ型式	—	—	—
操作圧力範囲MPa{kgf/cm ² }	0.4{4.1}~0.6{6.1}		
空気消費量Nℓ/開閉(操作圧0.4MPa時)	10.6	15.9	34.3
空気供給口径	Rc 1/4		

■ アクチュエータ仕様【正作動】

適合呼び径(mm)	65	80	100
アクチュエータ型式	—	—	—
操作圧力範囲MPa{kgf/cm ² }	0.4{4.1}~0.6{6.1}		
空気消費量Nℓ/開閉(操作圧0.4MPa時)	9.4	11.7	26.5
空気供給口径	Rc 1/4		

■ 寸法表

単位:mm

呼び径(mm)		65	80	100
共通	L	250	280	340
	H	323	354	417
復動	W	208	208	250
	P	207	207	245
	H	473	550	601
逆作動	W	280	305	385
	P	280	305	385
	H	423	455	582
正作動	W	280	305	385
	P	280	305	385
	H	423	455	582

■ 使用上の注意

- ダイヤフラムバルブ用アクチュエータは、ダイヤフラムの上下作動を可能にするために、余剰エリアが吸排気する穴(吸排気穴)を設けています。(製品背面部)
- 作動状況によりダイヤフラムが万が一破損した場合、使用流体が吸排気穴より噴出する可能性がありますのでご注意ください。