

パイプ

継手

フランジ・パッキン

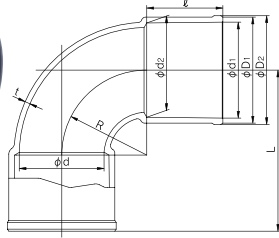
関連製品・副資材

各種パイプ・継手

技術データ・資料

AVベンド・AV大口径継手

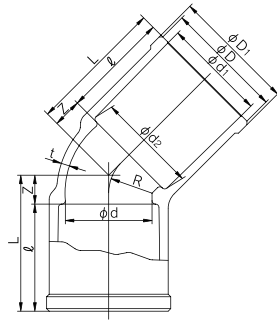
AV90°ベンド



(単位: mm)

呼び径	d1	d2	ℓ	D1 (最小)	D2 (参考)	d	t (最小)	L	R	HI
75	89.80	88.13	72	101	104	78	6	137	65	—
100	115.00	112.89	92	129	132	100	7.3	172	80	—
125	141.20	138.72	112	156	160	125	7.7	237	125	—
150	166.50	163.39	140	185	189	148	9.8	260	120	—
200	217.00	214.10	145	240	244	196	15	341	196	●
250	268.20	265.00	155	293	298	247	16	402	247	●
300	318.70	315.88	155	337	341	298	10	395	240	●

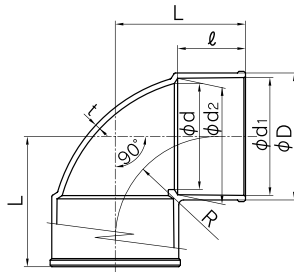
AV45°ベンド



(単位: mm)

呼び径	d1	d2	ℓ	D (最小)	D1 (参考)	d	t (最小)	Z	L	R	HI
40	48.70	47.21	55	57	60	40	4.5	14	69	20	●
50	60.80	59.10	63	70	73	51	5	17	80	25.5	●
65	76.60	75.33	61	87	90	67	6.6	20	81	34	●
75	89.80	88.13	72	101	104	78	6	25	97	39	●
100	115.00	112.89	92	129	132	100	7.3	30	122	50	●
125	141.20	138.71	112	156	160	125	7.7	37	149	62.5	●
150	166.50	163.39	140	185	189	148	10	44	184	74	●
200	217.00	214.10	145	240	244	196	15	48	193	98	●
250	268.20	265.00	155	293	298	247	16	58	213	123.5	●
300	318.70	315.88	155	337	341	298	10	70	225	149	●

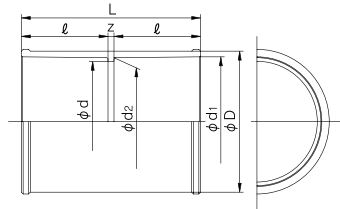
ショート・エルボ



(単位: mm)

呼び径	d1	d2	ℓ	D	d	t	L	R	HI
200	217.0	214.1	145	240	201	15	265	190	●
250	268.2	265.0	155	295	247	16	311	235	●
300	319.6	315.5	175	347	298	18	350	170	●

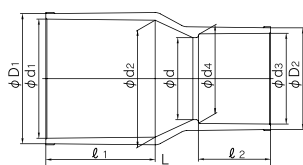
ソケット



(単位: mm)

呼び径	d1	d2	ℓ	D	d	Z	L	HI
200	217.0	214.1	145	238	202	15	305	●
250	268.2	265.0	155	295	247	42	352	●
300	318.7	315.5	175	336	298	10	360	●

径違いソケット

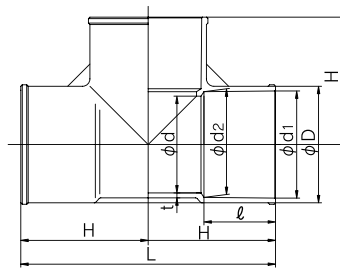


(単位: mm)

呼び径	d1	d2	ℓ1	d3	d4	ℓ2	D1	D2	d	L	HI
200×150	217.0	214.1	145	166.0	163.9	132	240	188	146	356	●
250×200	268.2	265.0	155	217.0	214.1	145	292	240	194	380	●
300×250	319.6	315.5	175	268.2	265.0	155	347	295	247	405	●

AVベンド・AV大口径継手

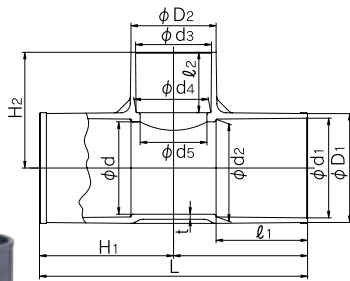
チーズ



(単位: mm)

呼び径	d1	d2	ℓ	D	d	t	L	H	HI
200	217.0	214.1	145	240	196	15	532	266	●
250	268.2	265.0	155	295	247	16	662	331	●
300	318.7	315.5	175	337	298	10	680	340	●

径違いチーズ



(単位: mm)

呼び径	d1	d2	ℓ1	d3	d4	ℓ2	D1	D2	d	d5	t	L	H1	H2	HI
200×75	217.0	214.1	145	89.6	88.29	64	240	107.2	199	77	15	402	201	180	●
200×100	217.0	214.1	145	114.7	113.20	84	240	130	199	100	15	430	215	200	●
200×150	217.0	214.1	145	166.0	163.91	132	240	188	199	146	15	476	238	253	●
250×75	268.2	265.0	155	89.6	88.29	64	295	108	247	77	16	452	226	210	●
250×100	268.2	265.0	155	114.7	113.20	84	295	136	247	100	16	492	246	225	●
250×200	268.2	265.0	155	217.0	214.10	145	295	245	247	194	16	608	304	310	●
300×75	320.7	314.7	300	89.60	88.29	64	343	102	298	77	17	722	361	236	—

▼大口径継手 最高許容圧力一覧表

温度条件: 20℃

U-PVC								単位: MPa {kgf/cm <sup>2</sup> }	
呼び径 (mm)	AV90° ベンド	AV45° ベンド	ショートエルボ	ソケット	径違いソケット	チーズ	径違いチーズ		
200	0.75 {7.7}	0.75 {7.7}	0.75 {7.7}	0.75 {7.7}	0.75 {7.7}	0.75 {7.7}	0.75 {7.7}		
250	0.6 {6.1}	0.6 {6.1}	0.6 {6.1}	0.6 {6.1}	0.6 {6.1}	0.6 {6.1}	0.6 {6.1}		
300	0.4 {4.1}	0.4 {4.1}	0.6 {6.1}	0.6 {6.1}	0.6 {6.1}	0.4 {4.1}	0.75 {7.7}		

HI-PVC								単位: MPa {kgf/cm <sup>2</sup> }	
呼び径 (mm)	AV90° ベンド	AV45° ベンド	ショートエルボ	ソケット	径違いソケット	チーズ	径違いチーズ		
200	0.75 {7.7}	0.75 {7.7}	0.75 {7.7}	0.75 {7.7}	0.75 {7.7}	0.75 {7.7}	0.75 {7.7}		
250	0.75 {7.7}	0.75 {7.7}	0.75 {7.7}	0.75 {7.7}	0.75 {7.7}	0.6 {6.1}	0.75 {7.7}		
300	0.4 {4.1}	0.4 {4.1}	0.6 {6.1}	0.6 {6.1}	0.6 {6.1}	0.4 {4.1}	—		

(注) 最高許容圧力は水撃圧を含んだ圧力です。最高許容圧力を超過して使用しないでください。

パイプ

継手

フランジ・パッキン

関連製品・副資材

各種パイプ・継手

技術データ・資料