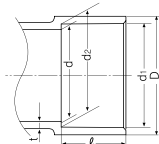


AVVU継手

塩化ビニル管・継手協会規格 JPPFA AS38

AV VU継手受口の共通寸法

排水・下水配管等の無圧配管に使用します。



▼AV VU継手の共通寸法

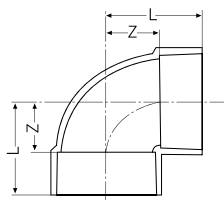
(単位: mm)

呼び径	d1		d2		ℓ		d	t	D
	基本寸法	許容差	基本寸法	許容差	基本寸法	許容差	最小寸法	最小寸法	参考寸法
40	48.3	±0.3	47.8	±0.3	22	±1	44	2.0	54
50	60.5	±0.3	59.5	±0.3	25	±3	56	2.2	67
65	76.6	±0.3	75.4	±0.3	35	±3	71	2.5	83
75	89.6	±0.3	88.3	±0.3	40	±5	83	3.0	97
100	114.8	±0.4	113.2	±0.4	50	±5	107	3.5	124
125	140.9	±0.4	139.1	±0.4	65	±5	131	4.5	151
150	166.1	±0.5	163.9	±0.5	80	±5	154	5.5	178

(注) 1. d1及びd2は、直角2方向以上の内径測定値の平均値とする。

90°エルボ VU-DL

(単位: mm)

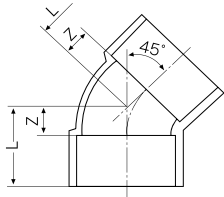


呼び径	Z	L
□ 40	27	49
※ 50	33	58
※ 65	42	77
※ 75	48	88
※ 100	62	112
□ 125	75	140
※ 150	88	168

(注) 1. Zの許容差は±2mmとする。 2. Lは、標準寸法を示す。  
3. ※は塩化ビニル管・継手協会規格品です。 4. □はAV規格品です。

45°エルボ VU-45L

(単位: mm)

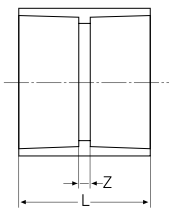


呼び径	Z	L
□ 40	14	36
※ 50	18	43
※ 65	22	57
※ 75	25	65
※ 100	30	80
□ 125	38	103
※ 150	44	124

(注) 1. Zの許容差は±2mmとする。 2. Lは、標準寸法を示す。  
3. ※は塩化ビニル管・継手協会規格品です。 4. □はAV規格品です。

ソケット VU-DS

(単位: mm)

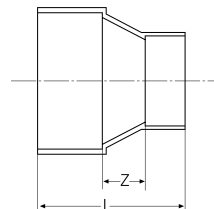


呼び径	Z	L
□ 40	3	47
※ 50	3	53
※ 65	3	73
※ 75	4	84
※ 100	5	105
□ 125	5	135
※ 150	5	165

(注) 1. Zの許容差は±2mmとする。 2. Lは、標準寸法を示す。  
3. ※は塩化ビニル管・継手協会規格品です。 4. □はAV規格品です。

インクリーザー VU-IN

(単位: mm)

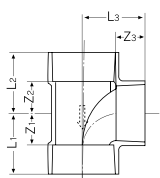


呼び径	Z	L
□ 50×40	20	67
□ 65×50	20	80
※ 75×50	25	90
※ 75×65	25	100
※ 100×50	30	105
※ 100×65	30	115
※ 100×75	30	120
※ 125×100	35	150
※ 150×100	40	170
150×125	40	185

(注) 1. Zの許容差は、±2mmとする。 2. ※は塩化ビニル管・継手協会規格品です。  
3. □はAV規格品です。

90°Y VU-DT

(単位: mm)



呼び径	Z1	Z2	Z3	L1	L2	L3
※ 50	34	34	34	59	59	59
※ 65	42	43	42	77	78	77
※ 75	48	49	48	88	89	88
※ 100	62	63	62	112	113	112
□ 125	75	76	75	140	141	140
※ 150	89	90	89	169	170	169

(注) 1. Z1、Z2及びZ3の許容差は、±2mmとする。  
2. 流れの方向を示す矢印を図のように外側に浮き出させる。  
3. ※は塩化ビニル管・継手協会規格品です。 4. □はAV規格品です。

パイプ

継手

フランジ・パッキン

関連製品・副資材

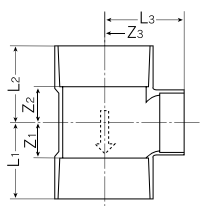
各種パイプ・継手

技術データ・資料

AVVU継手

塩化ビニル管・継手協会規格 JPPFA AS38

径違い90°Y VU-DT

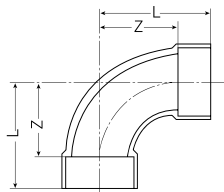


(単位: mm)

呼び径	Z1	Z2	Z3	L1	L2	L3
※ 75×50	34	35	48	74	75	73
□ 75×65	42	43	48	82	83	83
※ 100×50	34	35	62	84	85	87
※ 100×75	48	49	62	98	99	102
□ 150×100	62	63	88	142	143	138

- (注) 1. Z1、Z2及びZ3の許容差は、±2mmとする。  
 2. 流れの方向を示す矢印を図のように外側に浮き出させる。  
 3. ※は塩化ビニル管・継手協会規格品です。  
 4. □はAV規格品です。

90°大曲りエルボ VU-LL

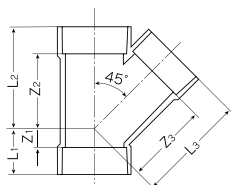


(単位: mm)

呼び径	Z	L
※ 50	66	91
※ 75	100	140
※ 100	128	178
※ 125	140	205
※ 150	170	250

- (注) 1. Zの許容差は、呼び径100以下は±2mm、呼び径125以上は±3mmとする。  
 2. ※は塩化ビニル管・継手協会規格品です。

45°Y VU-Y

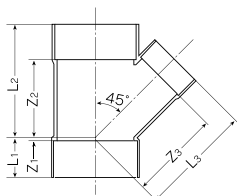


(単位: mm)

呼び径	Z1	Z2	Z3	L1	L2	L3
※ 50	20	72	78	45	97	103
※ 75	26	106	115	66	146	155
※ 100	32	134	144	82	184	194
□ 125	38	172	175	103	237	240
※ 150	44	204	210	124	284	290

- (注) 1. Z1、Z2及びZ3の許容差は、呼び径100以下は±2mm、呼び径150は±3mmとする。  
 2. ※は塩化ビニル管・継手協会規格品です。  
 3. □はAV規格品です。

径違い45°Y VU-Y

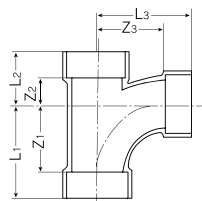


(単位: mm)

呼び径	Z1	Z2	Z3	L1	L2	L3
※ 75×50	3	86	98	43	126	123
※ 100×50	-8	98	118	42	148	143
※ 100×75	19	118	132	69	168	172

- (注) 1. Z1、Z2及びZ3の許容差は、±2mmとする。  
 2. ※は塩化ビニル管・継手協会規格品です。

90°大曲りY VU-LT

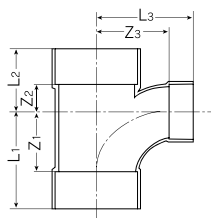


(単位: mm)

呼び径	Z1	Z2	Z3	L1	L2	L3
※ 50	66	26	66	91	51	91
※ 75	100	30	100	140	70	140
※ 100	128	45	128	178	95	178
※ 125	140	50	140	205	115	205
◎※ 150	170	65	170	250	145	250

- (注) 1. Z1、Z2及びZ3の許容差は、呼び径100以下は±2mm、呼び径125以上は±3mmとする。  
 2. ※は塩化ビニル管・継手協会規格品です。  
 3. ◎は仕入品です。

径違い90°大曲りY VU-LT



(単位: mm)

呼び径	Z1	Z2	Z3	L1	L2	L3
□ 65×50	66	27	74	101	62	99
※ 75×50	66	29	79	106	69	104
□ 75×65	90	32	95	130	72	130
※ 100×50	66	32	90	116	82	115
※ 100×75	100	33	110	150	83	150
□ 125×100	128	52	140	193	117	190
※ 150×125	140	60	152	220	140	217

- (注) 1. Z1、Z2及びZ3の許容差は、呼び径100以下は±2mm、呼び径125以上は±3mmとする。  
 2. ※は塩化ビニル管・継手協会規格品です。  
 3. □はAV規格品です。

パイプ

継手

フランジ・パッキン

関連製品・副資材

各種パイプ・継手

技術データ・資料